

**รายงานการประเมินผลและการสังเคราะห์
การประเมินตนเองของผู้บริหารโรงเรียนคาทอลิก
ตามอัตลักษณ์การศึกษาคาทอลิก**



สภาการศึกษาคาทอลิกแห่งประเทศไทย
พฤษภาคม 2020

**รายงานการประเมินผลและการสังเคราะห์
การประเมินตนเองของผู้บริหารโรงเรียนคาทอลิก
ตามอัตลักษณ์การศึกษาคาทอลิก**



สภาการศึกษาคาทอลิกแห่งประเทศไทย

พฤษภาคม 2020

สาสน์จาก ประธานสภาการศึกษาคาทอลิกแห่งประเทศไทย

พระเยซูเจ้าตรัสว่า “เราเป็นหนทาง ความจริงและชีวิต” (ยน.14,6)

พระศาสนจักรดำรงอยู่เพื่อให้มวลมนุษย์ได้ รู้จัก รัก และ และก้าวเดินใน หนทาง ความจริงและชีวิตนี้ การศึกษาคาทอลิก เป็นเครื่องมือสำคัญที่จะนำผู้เรียนสู่หนทางนี้

กฤษฎีกาสมัชชาใหญ่ของพระศาสนจักรคาทอลิกในประเทศไทย คริสตศักราช 2015 “ศิษย์พระคริสต์เจริญชีวิตประกาศข่าวดีใหม่” นำเสนอ “การปรับพันธกิจด้านการอภิบาลและประกาศข่าวดีให้เหมาะกับการเปลี่ยนแปลงทางสังคม และตอบสนองความต้องการของบรรดาคริสตชนตลอดจนพี่น้องต่างความเชื่ออย่างมีประสิทธิภาพ...” (คำประกาศกฤษฎีกา)

การศึกษาคาทอลิกร่วมในพันธกิจของพระศาสนจักรอย่างสำคัญยิ่ง การไตร่ตรอง ประเมินตนเองอย่างสอดคล้องกับพันธกิจที่ได้รับมอบหมาย มีความจำเป็นอย่างยิ่ง หากไม่มีการประเมิน การพัฒนาจะเกิดขึ้นได้อย่างไร และการพัฒนาเป็นวิถีของศิษย์พระคริสต์

ขอขอบใจสภาการศึกษาคาทอลิกฯ ที่ก้าวเดินอยู่ในเส้นทางของการพัฒนา และไม่หยุดนิ่งที่จะก้าวต่อไปสู่ความมีคุณภาพยิ่งขึ้น เพราะได้พยายามมองตนเองอย่างที่เป็น และน้อมรับความไม่สมบูรณ์แบบอย่างเปิดใจ เพื่อที่จะได้มุ่งสู่ความครบสมบูรณ์เสมอ ขอให้นักการศึกษาคาทอลิกทุกท่านได้โปรดใส่ใจร่วมก้าวเดินไปกับสภาการศึกษาคาทอลิกในเส้นทางเดียวกันนี้



พระอัครสังฆราช หลุยส์ จำเนียร สันติสุขนิรันดร์
ประธานสภาการศึกษาคาทอลิกแห่งประเทศไทย
พฤษภาคม 2020

คำนำ

การพัฒนาการการศึกษาที่ก้าวไปอย่างไม่หยุดยั้ง ทำให้นักการศึกษาและผู้ที่เกี่ยวข้องกับการศึกษามีงานล้นมืออยู่เสมอ

ผู้บริหารโรงเรียนคาทอลิกเป็นบุคลากรทางการศึกษาที่ต้องระดมความคิด ความรู้ประสบการณ์ และเครื่องมือต่างๆ มาพัฒนาคุณภาพของงานที่รับผิดชอบซึ่งต้องทันกับโลกของการเรียนรู้ในทุกมิติและทุกทิศทาง รวมถึงสอดคล้องกับการศึกษาของชาติ และที่สำคัญอีกประการหนึ่งคือ การส่งเสริมความแข็งแกร่งของอัตลักษณ์การศึกษาคาทอลิก

ผู้บริหารจะต้องตระหนักถึงบทบาทในฐานะผู้นำในสถานศึกษาของตนเอง ที่จะต้องพัฒนาปรับปรุงเปลี่ยนแปลง แก้ไขเพื่อประสิทธิผลและประสิทธิภาพของสถานศึกษาโดยเฉพาะความรู้ ทักษะ และสมรรถนะของผู้เรียน ควบคู่ไปกับการฟื้นฟูความกระตือรือร้น ในการส่งผ่าน คุณค่าของพระวรสารให้แก่แก่นักเรียน นอกเหนือไปจากนี้ผู้บริหารจะต้องมีความกล้าหาญที่จะประเมินกระบวนการทำงาน กระบวนการความคิด พร้อมทั้งจะศึกษาจุดแข็งจุดอ่อนของตนเอง โดยการเทียบเคียง ประมวลความรู้ และบูรณาการนำองค์ความรู้ไปใช้ให้เกิดประโยชน์สูงสุด

ขอขอบคุณสภาการศึกษาคาทอลิกแห่งประเทศไทย ที่เป็นศูนย์กลางและกำลังอันสำคัญที่ทำให้สถานศึกษาคาทอลิกก้าวไกล พร้อมทั้งเปิดบริบทใหม่ของผู้บริหารโรงเรียนคาทอลิก

ขอขอบคุณสถานศึกษาคาทอลิกทุกแห่งที่ร่วมมือร่วมใจอย่างดีกับสภาการศึกษาคาทอลิกมาโดยตลอด ขอพระเจ้าโปรดประทานพระพรและปรีชาญาณแก่ทุกท่าน

ขอพระเจ้าอวยพรทุกท่าน



เซอร์วาเลนติน มุ่งหมาย

ผู้ช่วยเลขาธิการสภาพระสังฆราชคาทอลิกแห่งประเทศไทย

ฝ่ายธรรมทูตและการศึกษาคาทอลิก

พฤษภาคม 2020

บทขอขอบคุณ เลขาธิการสภาการศึกษาคาทอลิกแห่งประเทศไทย

สภาพระสังฆราชคาทอลิกแห่งประเทศไทยได้มีดำริให้ฝ่ายต่าง ๆ ของพระศาสนจักร ประเมินตนเองในการดำเนินการที่สอดคล้องกับกฤษฎีกาสมัชชาใหญ่ ของพระศาสนจักรคาทอลิกในประเทศไทย ค.ศ. 2015 สภาการศึกษาคาทอลิก ในฐานะเป็นส่วนหนึ่งของพระศาสนจักร จึงได้ทำแบบประเมินตนเองตามอัตลักษณ์การศึกษาคาทอลิก ทางอิเล็กทรอนิกส์ ขอให้ผู้บริหารของโรงเรียนในสังกัดได้ประเมินและไตร่ตรองตนเอง พร้อมทั้งให้คำแนะนำแก่กันและกัน

ภายในระยะเวลาอันสั้น มีผู้บริหารโรงเรียนประเมินและส่งกลับแบบประเมินตนเอง จำนวน 100 ท่าน จาก 92 โรงเรียน คิดเป็นร้อยละ 26 ของโรงเรียนทั้งหมด ซึ่งมีนัยสำคัญทางสถิติ

พื่อขอบคุณผู้บริหารโรงเรียนทุกท่านที่ได้ประเมินตนเองตามความเป็นจริงและตรงไปตรงมา จึงทำให้เราได้ผลสรุปว่า ผู้บริหารโรงเรียนยังไม่พึงพอใจว่า การดำเนินการของโรงเรียน ได้บรรลุเป้าหมายแท้ของโรงเรียนคาทอลิกตามที่กฤษฎีกาสมัชชาฯ กำหนดไว้ว่า “สถานการศึกษาคาทอลิกต้องทำงานด้วยความมั่นคงในเป้าหมายแท้ คือ เพื่อให้นักเรียนทุกคนได้รู้จักพระเจ้า สัมผัสความรักและเมตตาของพระองค์” โดยมีประเด็นทางยุทธศาสตร์ที่จำเป็นต้องปรับปรุงและพัฒนาอย่างเร่งด่วน คือการจัดการเรียนการสอน และการทำงานร่วมกับผู้ปกครองและครอบครัว

แบบประเมินตนเองขอให้ผู้ประเมินให้ข้อเสนอแนะโดยใช้ Continue - Start - Stop Model ผลการประเมินยังคงเน้นย้ำให้โรงเรียนต้องเลิกและต้องเริ่มดำเนินการในหลายประเด็นเกี่ยวกับการจัดการเรียนการสอน บทสรุปและคำแนะนำที่ประมวลได้สามารถใช้เป็นแนวทางในการปรับปรุงและพัฒนาทางโรงเรียนอย่างเป็นรูปธรรม

ในภาวะที่สังคมโลกกำลังเข้าสู่ความปกติใหม่ (New Normal) พื่อขอเชิญชวนให้ผู้บริหารโรงเรียนทุกท่านศึกษารายงานการประเมินผลและการสังเคราะห์นี้ ซึ่งอาจทำโดยร่วมกับทีมบริหารของท่าน โดยประเมินตนเองอย่างเปิดใจกว้าง และนำคำแนะนำหรือแนวทางที่ได้นำเสนอแลกเปลี่ยนกัน ไปปรับใช้ในบริบทของโรงเรียน พื่อเชื่อมั่นว่าโรงเรียนคาทอลิกจะสามารถดำเนินการให้บรรลุเป้าหมายแท้ของพระศาสนจักรได้ด้วยความมั่นใจและภูมิใจ และยังสามารถปรับตัวเองเข้าสู่ความปกติใหม่ได้อย่างแน่นอน



บาทหลวงเดชา อภรณ์รัตน์

เลขาธิการสภาการศึกษาคาทอลิกแห่งประเทศไทย

พฤษภาคม 2020

การประเมินตนเองของผู้บริหารโรงเรียนคาทอลิก ตามอัตลักษณ์การศึกษาคาทอลิก

1. ความเป็นมา

เพื่อให้โรงเรียนคาทอลิกแสดงอัตลักษณ์ชัดเจนเป็นหนึ่งเดียวกับพระศาสนจักรในการดำเนินงานตามแผนยุทธศาสตร์ฟื้นฟูการประกาศข่าวดีขั้นใหม่ของพระศาสนจักรคาทอลิกในประเทศไทย ตามกฤษฎีกาสมัชชาใหญ่ของพระศาสนจักรคาทอลิกในประเทศไทย ค.ศ. 2015 สภาการศึกษาคาทอลิกแห่งประเทศไทยได้เสนอแนวทางมาตรฐานการศึกษาคาทอลิกเพื่อเป็นแนวทางเบื้องต้นในการพิจารณาและปรับใช้ตามความเหมาะสมในบริบทและวัตถุประสงค์ของโรงเรียน

ในการนี้ สภาการศึกษาคาทอลิกฯ ได้ทำแบบประเมินตนเองของโรงเรียนคาทอลิกเพื่อให้ผู้บริหารโรงเรียนคาทอลิกคิดทบทวนและประเมินตนเอง อันจะนำไปสู่ความเข้าใจในการพัฒนาโรงเรียนที่ตนรับผิดชอบตามอัตลักษณ์การศึกษาคาทอลิกให้ดียิ่งขึ้น ข้อมูลจากการตอบแบบประเมินตนเองในครั้งนี้จะถูกรวบรวมและประเมินผลเพื่อประโยชน์ในการนำเสนอแนวทางในการพัฒนาโรงเรียนคาทอลิกด้วยความยึดมั่นในอัตลักษณ์การศึกษาคาทอลิกอย่างมั่นคงต่อไปในอนาคต

2. บทสรุปเพื่อผู้บริหาร

กฤษฎีกาสมัชชาใหญ่ของพระศาสนจักรคาทอลิกฯ ค.ศ. 2015 ได้กำหนดเป้าหมายและพันธกิจของการศึกษาคาทอลิกไว้ในข้อ 25 สรุปไว้ดังนี้

เป้าหมายแท้ของสถานศึกษาคาทอลิก คือ ต้องทำงานด้วยความมั่นคงในเป้าหมายแท้ **เพื่อให้ผู้เรียนทุกคนได้รู้จักพระเจ้า สัมผัสความรักเมตตาของพระองค์** โดยมีพันธกิจ ดังต่อไปนี้

- (1) ต้องทำให้เอกลักษณ์และอัตลักษณ์การศึกษาคาทอลิกปรากฏอย่างชัดเจนเสมอ พร้อมกับทั้งสร้างความเข้าใจกับบุคลากรในทุกระดับ
- (2) บริหารจัดการเรียนการสอนที่ยึดถืออย่างมั่นคงในคุณค่าพระวรสาร และได้รับการหล่อหลอมด้วยคุณค่าพระวรสารอย่างต่อเนื่อง
- (3) พัฒนาผู้บริหาร ครู บุคลากรทุกคน ทุกระดับ ให้เจริญชีวิตเป็นแบบอย่าง
- (4) สอนและอบรมในทุกสิ่งที่เป็นความจริง ความดีงาม และความมั่งคั่ง ซึ่งเป็นส่วนสำคัญของมนุษย์
- (5) ต้องช่วยเหลือครอบครัวของผู้เรียนให้รู้จักวิธีแนะนำความเชื่อให้กับลูก ๆ

ในปี 2016 สภาการศึกษาคาทอลิกฯ ได้นำเสนอมาตรฐานการศึกษาคาทอลิกในการดำเนินตามกฤษฎีกาฯ ให้โรงเรียนใช้เป็นแนวทางเบื้องต้นในการพิจารณาและปรับใช้ตามความเหมาะสม ในบริบทของโรงเรียน ทั้งนี้ เพื่อให้โรงเรียนคาทอลิกแสดงอัตลักษณ์อย่างชัดเจนและทำงานอย่างเป็นหนึ่งเดียวกับพระศาสนจักรในการดำเนินงานตามแผนยุทธศาสตร์ฟื้นฟูการประกาศข่าวดีชิ้นใหม่

มาตรฐานที่กำหนดมี 3 มาตรฐาน ครอบคลุมเป้าหมายและยุทธศาสตร์ 7 ด้าน ดังต่อไปนี้

มาตรฐานที่ 1 คุณภาพเด็ก ครอบคลุมเป้าหมายยุทธศาสตร์ 2 ด้านคือ (1) คุณลักษณะนักเรียน และ (2) เป้าหมายในการจัดการศึกษา

มาตรฐานที่ 2 กระบวนการบริหารและการจัดการของผู้อำนวยการ ครู และบุคลากร ครอบคลุมยุทธศาสตร์ 2 ด้าน คือ (3) การบริหารและการจัดการ และ (4) การมีส่วนร่วมของผู้ปกครองและครอบครัว

มาตรฐานที่ 3 การจัดประสบการณ์ที่เน้นเด็กเป็นสำคัญ ครอบคลุมยุทธศาสตร์ 3 ด้าน คือ (5) การจัดการเรียนการสอน (6) การปกป้องคุ้มครองนักเรียน และ (7) บรรยากาศโรงเรียน

แบบการประเมินตนเอง ถูกออกแบบให้ครอบคลุม 3 มาตรฐาน และ 7 ประเด็นยุทธศาสตร์ โดยแบ่งออกเป็น 3 ส่วน ดังนี้

ส่วนที่ 1 กำหนดประเด็นเพื่อให้คะแนน 1 ถึง 4 (จากน้อยสุดไปมากที่สุด)

ส่วนที่ 2 ขอให้ผู้ประเมินเขียนความเห็นในมุมของตนเองใน 3 ประเด็น คือ 1. ประเด็นที่ภูมิใจสูงสุดและยืนหยัดมั่นคง (To Continue) 2. ประเด็นที่ต้องเริ่มต้นในการพัฒนา (To Start) และ 3. ประเด็นที่ต้องเลิกทำเพราะลดทอนหรือขัดแย้งต่อความเป็นโรงเรียนคาทอลิก (To Stop)

ส่วนที่ 3 ขอให้ผู้ประเมินให้ข้อเสนอแนะในการดำเนินงานของโรงเรียนคาทอลิก

เกณฑ์การประเมินของส่วนที่ 1 เป็นดังต่อไปนี้

ร้อยละ 80 ขึ้นไป ถือว่า **แจ่มอยู่แล้ว** หมายถึง ทำได้ดีอยู่แล้ว และต้องรักษาให้ยั่งยืน มั่นคงต่อไป

ร้อยละ 70 ถึง 80 ถือว่า **แจ่มได้อีก** หมายถึง ทำได้ดีพอสมควร แต่ยังคงต้องพยายามให้ดียิ่งขึ้น

ร้อยละ 70 ลงไป ถือว่า **ยังไม่แจ่ม** หมายถึง ยังไม่ดีพอ จำเป็นต้องพยายามให้มากขึ้น หนักขึ้น

สภาการศึกษาคาทอลิกฯ ได้ส่งแบบประเมินตนเองไปยังผู้อำนวยการโรงเรียน ตามหนังสือที่ สศค.007/2563 ลงวันที่ 28 กุมภาพันธ์ 2563 ขอความอนุเคราะห์ให้ผู้บริหารโรงเรียนตอบแบบประเมินตนเองทางอิเล็กทรอนิกส์ภายในวันที่ 31 มีนาคม 2563

ภายในกำหนดเวลา มีผู้บริหารโรงเรียนตอบแบบการประเมินตนเองมาทั้งสิ้น 100 ท่าน จาก 92 โรงเรียน จากโรงเรียนในสังกัดทั้งหมด 360 โรงเรียน คิดเป็นร้อยละ 26 ของโรงเรียนทั้งหมด ซึ่งถือได้ว่ามีนัยทางสถิติ

จากการประมวลผลและการสังเคราะห์แบบประเมินตนเองมีบทเรียนรู้และข้อเสนอแนะเพื่อการดำเนินการและการบริหาร ดังต่อไปนี้

1. ผู้บริหารโรงเรียนมีความมั่นใจในการปรากฏชัดของอัตลักษณ์การศึกษาคาทอลิก “**แจ๋วอยู่แล้ว**” ใน 3 ด้าน คือ

(1) **คุณลักษณะนักเรียน** คือ โรงเรียนให้ความสำคัญและภาคภูมิใจในอัตลักษณ์ และคุณลักษณะอันพึงประสงค์ที่ปรากฏในตัวนักเรียน แต่ยังคงประเมินว่า โรงเรียนต้องทำให้ดีขึ้นในด้านการทำให้คุณลักษณะพึงประสงค์ในด้านรัก - เมตตา/ รับผิดชอบ และซื่อสัตย์ ได้ถูกปลูกฝังในจิตใจนักเรียน

(2) **เป้าหมายในการจัดการศึกษา** คือ โรงเรียนมุ่งหล่อหลอมนักเรียนที่มีความเป็นมนุษย์ที่สมบูรณ์ในทุกมิติ ให้ความสำคัญกับการพัฒนาศักดิ์ศรีความเป็นมนุษย์ของนักเรียนเป็นอันดับแรก และใส่ใจดูแลนักเรียนอย่างเท่าเทียมกัน โดยไม่มีผู้ใดถูกทิ้งไว้ข้างหลัง

(3) **การบริหารและการจัดการ** คือ ผู้บริหารโรงเรียนมีภาวะผู้นำและมีความชัดเจนในการบริหารโรงเรียน เป็นผู้นำที่รับใช้ ตื่นตัวในการพัฒนาจิตวิญญาณ ปฏิบัติตัวเป็นแบบอย่าง ปฏิบัติต่อบุคลากรด้วยความเคารพ ให้เกียรติ และสนองตอบต่อนโยบายของพระศาสนจักร นอกจากนี้ โรงเรียนยังมีการจัดการเรียนที่เป็นระบบ ชัดเจน โปร่งใส และตรวจสอบได้

2. แม้ว่าผู้บริหารพึงพอใจกับการปรากฏชัดของอัตลักษณ์การศึกษาคาทอลิก แต่ในภาพรวม ผู้ประเมินกลับประเมินว่า “โรงเรียนยังไม่มั่นใจว่าการทำงานของโรงเรียนในทุกมิติมุ่งสู่เป้าหมายแท้ คือ เพื่อให้ นักเรียนทุกคนได้รู้จักพระเจ้า สัมผัสความรักและเมตตาของพระองค์” โดยอยู่ในเกณฑ์ “ยังไม่แจ๋ว” (ได้คะแนน 67.9% เท่านั้น) ซึ่งสะท้อนความจำเป็นเร่งด่วนที่จะต้องปรับปรุงแก้ไข และพัฒนาการในด้านต่าง ๆ ผู้บริหารโรงเรียนได้ประเมินหลายเรื่องที่ “**ยังไม่แจ๋ว**” และ “**แจ๋วได้อีก**” ที่จำเป็นต้องมีการปรับปรุง แก้ไข และพัฒนาอย่างเร่งด่วนและจริงจังในด้านต่าง ๆ เพื่อให้เป้าหมายแท้บรรลุผล ดังต่อไปนี้

(1) **คุณลักษณะนักเรียน** โรงเรียนต้องสนับสนุนให้โอกาสนักเรียนค้นหาตนเอง รู้จักวางเป้าหมายชีวิตและใช้ชีวิตอย่างมีความหมาย ให้นักเรียนพัฒนาทักษะและสมรรถนะที่แสดงทุกด้านของตนเองเพื่อผู้อื่นและสังคม นอกจากนี้ โรงเรียนต้องทำให้ดีขึ้นในการสนับสนุน นำทางให้นักเรียนเป็นผู้รู้เพิ่มพูนศักยภาพของตน และการฝึกอบรมให้นักเรียนภาวนาเป็นและมีโอกาสภาวนาสมาเสมอ

(2) **การจัดการเรียนการสอน** เป็นประเด็นที่ต้องให้ความสำคัญสูงสุด เพราะ เป็นประเด็นที่มีผลการประเมิน “ยังไม่แจ๋ว” ใน 4 ประเด็น คือ

ก. พัฒนานักเรียนเป็นรายบุคคลด้วยการสร้างประสบการณ์ตรงให้นักเรียนได้ไตร่ตรองและนำบทเรียนที่ได้สู่การปฏิบัติในชีวิต (51%)

ข. จัดคาบเรียนให้นักเรียนทุกคนได้เรียนรู้ สัมผัสพระวาจาพระเจ้า จนสามารถใช้เป็นแนวทางในการดำเนินชีวิต (62%)

ค. สร้างนิสัยให้รักและหวงแหนธรรมชาติ และลงมือปฏิบัติตามการย้าเตือนของสมเด็จพระสันตะปาปา Laudato Si' (65%)

ง. มีนโยบายและแนวปฏิบัติในการปกป้องคุ้มครองนักเรียนที่นำสู่การปฏิบัติอย่างเป็นรูปธรรม จนเป็นวัฒนธรรมของโรงเรียนและมีมาตรการเยียวยาผู้ได้รับผลกระทบจากการล่วงละเมิดอย่างทัน่วงที เป็นระบบ และเป็นความลับ (62%)

นอกจากนี้ ยังมีประเด็นที่ “แจ๋วได้อีก” ในด้านการจัดการเรียนการสอนอีก 3 ประเด็น คือ

ก. ให้ความสำคัญกับการพัฒนาทางวิชาการ แต่ไม่มุ่งเน้นการแข่งขันจนสร้างความเห็นแก่ตัว (71%)

ข. มุ่งสร้างผู้นำที่รับใช้ จัดโอกาสให้แบ่งปันบำเพ็ญประโยชน์ เพื่อบ่มเพาะนิสัยรับใช้ผู้อื่นและสังคมด้วยความเคารพในความต่างของมนุษย์ (75%)

ค. จัดให้มีการสอนคำสอนนักเรียนคาทอลิกที่มีคุณภาพจนมั่นใจว่า เขาเป็นและจะเป็นศิษย์พระคริสต์ ผู้ประกาศข่าวดีใหม่ (77%)

3. โดยใช้ Model Continue - Start - Stop ผลการประเมินแสดงว่า โรงเรียนควรยกเลิกการดำเนินการและเริ่มต้นหรือยืนหยัดในการดำเนินการ เพื่อให้บรรลุเป้าหมายแท้ ดังต่อไปนี้

(1) โรงเรียน**ต้องเลิก**การปล่อยให้นักเรียนใช้ความรุนแรงและการละเมิดด้วยประการใด ๆ ทั้งทางร่างกายและจิตใจต่อนักเรียน **แต่ต้องเริ่ม**จัดทำนโยบายและแนวทางการปฏิบัติในการปกป้องคุ้มครองนักเรียนที่นำสู่การปฏิบัติได้อย่างเป็นรูปธรรม มีมาตรการเยียวยาที่ทัน่วงที เป็นระบบและเป็นความลับในกรณีเกิดการล่วงละเมิด

(2) โรงเรียน**ต้องเลิก**การจัดการเรียนการสอนที่เน้นผลคะแนนทางวิชาการที่มุ่งการแข่งขันจนสร้างความเห็นแก่ตัว **แต่ต้องเริ่ม**ส่งเสริมให้นักเรียนเคารพศักดิ์ศรีความเป็นมนุษย์ของกันและกัน และให้โอกาสทุกคนเท่าเทียมกัน โดยคำนึงถึงความแตกต่างในความพร้อมและวิธีการเรียนรู้ของแต่ละบุคคล

(3) โรงเรียน**ต้องเลิก**การสอนที่มีครูเป็นศูนย์กลาง และการสอนที่นักเรียนไม่สามารถได้รับความรู้ ความหมาย และข้อคิดเชื่อมโยงกับชีวิตและกลไกของธรรมชาติได้ **แต่ต้องยืนหยัด**ในการหล่อหลอมให้นักเรียนมีเวลาใช้ชีวิตบนพื้นฐานคุณค่าพระวรสารโดยเฉพาะด้านรัก - เมตตา ซื่อสัตย์ และพอเพียง และการจัดการเรียนการสอนที่บูรณาการต่อคำสอนคาทอลิกและให้นักเรียนได้ไตร่ตรองประสบการณ์การเรียนรู้ จนสามารถนำทฤษฎีไปประยุกต์ใช้ใน ชีวิตได้

(4) โรงเรียน**ต้องเลิก**การบังคับให้นักเรียนร่วมกิจกรรม พิธีกรรมโดยมีเงื่อนไขคะแนนเป็นข้อกำหนด **แต่ต้องเริ่ม**สอนให้นักเรียนทุกคนรักชีวิตและมีส่วนร่วมในกิจกรรมชุมชนด้วยความสมัครใจและสำนึกรับผิดชอบตาม สมณลิขิต Laudato Si'

นอกจากนี้ โรงเรียนคาทอลิกจะต้องเริ่มดำเนินการอย่างจริงจัง ใน 2 เรื่อง ดังนี้

(1) พัฒนา สร้างโอกาส และบรรยากาศของโรงเรียน รวมทั้งการจัดอบรมต่อเนื่อง ให้ครูและบุคลากร การศึกษาเข้าใจลึกซึ้งมากยิ่งขึ้นถึงหลักคำสอนคาทอลิก จนสามารถบูรณาการกับเนื้อหาวิชาและประยุกต์ใช้ในการ เจริญชีวิตจนเป็นแบบอย่างได้

(2) ต้องทำงานร่วมกับผู้ปกครองในการพัฒนานักเรียนให้มีความรู้ ทักษะชีวิตและหลักคำสอน และพัฒนา ความเข้าใจในการดูแลเอาใจใส่เด็กในโลกปัจจุบัน

4. การประมวลผลและการสังเคราะห์การประเมินตนเองดังปรากฏนี้ สามารถเป็นประโยชน์และก่อให้เกิด คุณค่าในการพัฒนาสำหรับผู้บริหารและทีมบริหารของโรงเรียนได้เป็นอย่างดี อันจะสร้างความเป็นเนื้อเดียวกันของ โรงเรียนคาทอลิกกับพระศาสนจักรคาทอลิกในประเทศไทย สภาการศึกษาคาทอลิกฯ ขอเชิญชวนให้ผู้บริหารศึกษา รายงานนี้และประเมินตนเองอีกบ่อยครั้ง สม่่าเสมอ ด้วยการเปิดใจกว้าง มองภาวะความเป็นจริง และพร้อมที่จะเรียนรู้ เพื่อพัฒนา โดยตระหนักว่า การทำพันธกิจการศึกษาตามอัตลักษณ์การศึกษาคาทอลิกต้องมีการเรียนรู้และพัฒนา ตลอดไปอย่างไม่มีวันสิ้นสุด

สภาการศึกษาคาทอลิกฯ ได้พยายามสนับสนุน ช่วยเหลือโรงเรียนคาทอลิก ด้วยวิธีการต่าง ๆ วิธีที่สำคัญ คือ การจัดหลักสูตรอบรมผู้บริหารและครูโรงเรียนคาทอลิกในเรื่องเฉพาะของโรงเรียนคาทอลิก ซึ่งนำสู่คุณภาพสากล ทันสมัยของการบริหารโรงเรียนและการจัดการเรียนการสอนไปพร้อมกันด้วย หลักสูตรอบรมปรากฏตามตาราง ข้างล่างนี้

หลักสูตรของสภาการศึกษาคาทอลิกฯ

ชื่อ	วัตถุประสงค์	กลุ่มเป้าหมาย	ระยะเวลา
1. ผู้นำการศึกษาคาทอลิก รุ่นที่ 6	พัฒนาผู้นำด้วยอัตลักษณ์การศึกษา คาทอลิก	บุคลากรผู้พร้อมเป็น Change Agent ของ ทุกโรงเรียน	ก.ย. - พ.ย. 2020
2. การสอนแบบไตร่ตรอง - แสงสว่างของทางเลือกใหม่ ในการจัดการเรียนการสอน	จัดการเรียนการสอนที่มีนักเรียนเป็น ศูนย์กลาง สามารถไตร่ตรองและ ตัดสินใจอย่างมีวิจารณญาณ	ทุกโรงเรียน	วัน 2 คืน
3. การสอนแบบไตร่ตรอง ปฏิบัติ	ยกระดับการสอนแบบไตร่ตรองด้วย แนวคิดและทฤษฎีการศึกษาสู่การ ปฏิบัติ	โรงเรียน/ ครูที่เคย อบรมการสอนแบบ ไตร่ตรองมาก่อน	3 วัน 2 คืน

ชื่อ	วัตถุประสงค์	กลุ่มเป้าหมาย	ระยะเวลา
4. นโยบายในการปกป้องและคุ้มครองนักเรียน - ความเข้าใจร่วมกัน	สร้างความเข้าใจและตระหนักในการปกป้องคุ้มครองนักเรียนร่วมกัน	ทุกคน/ ทุกฝ่ายในโรงเรียน	1 วัน
5. นโยบายการปกป้องคุ้มครองนักเรียน - สูการปฏิบัติ	สร้างความเข้าใจให้ผู้บริหารเพื่อนำไปบังคับใช้ได้	คณะผู้บริหาร / คณะกรรมการปกป้องคุ้มครองนักเรียน	1 วัน

3. กฤษฎีกาสมัชชาใหญ่ของพระศาสนจักรคาทอลิกในประเทศไทย ค.ศ. 2015

การประเมินตนเองของโรงเรียนในสังกัดสภาการศึกษาคาทอลิกฯ นี้ เป็นการประเมินการดำเนินการตามแผนพัฒนาที่สอดคล้องกับกฤษฎีกาสมัชชาใหญ่ของพระศาสนจักรคาทอลิกในประเทศไทย ค.ศ. 2015 ซึ่งกำหนดวิสัยทัศน์ - พันธกิจ ของพระศาสนจักรคาทอลิกในประเทศไทย ค.ศ. 2015 ในระยะเวลาดำเนินการ 10 ปี ดังนี้

(1) วิสัยทัศน์

ชุมชนศิษย์พระคริสต์เจริญชีวิตประกาศข่าวดีใหม่

(2) พันธกิจ

คริสตชนคาทอลิกไทยมุ่งอุทิศตนเป็นศิษย์พระคริสต์และเป็นศิษย์ธรรมทูตเพื่อประกาศข่าวดีใหม่ โดย

(1) รู้จัก รัก และเจริญชีวิตศักดิ์สิทธิ์สนิทสัมพันธ์กับพระคริสต์เจ้าอาศัยพระวาจา การภาวนา ศีลศักดิ์สิทธิ์ รวมทั้งบรรดาเพื่อนพี่น้องและธรรมชาติ พร้อมเป็นประจักษ์พยานถึงพระคริสต์ด้วยชีวิต ประกาศข่าวดีใหม่แห่งความรัก

(2) เป็นชุมชนที่เคารพคุณค่า ศักดิ์ศรีความเป็นมนุษย์ รัก รับผิดชอบ โดยเน้นผู้ยากไร้

(3) รักรักษาสร้าง มีความพอเพียง ลด ละ เลิก ความโลภ เปิดขอบฟ้าแห่งคุณค่าพระวรสาร

(4) ร่วมสืบสานวิถีชีวิตและวัฒนธรรมที่ดีงาม เสวนากับพี่น้องต่างความเชื่อเพื่อร่วมเสริมสร้างพระอาณาจักรของพระเจ้า อาณาจักรแห่งความยุติธรรม สันติและความชื่นชมยินดี

(3) พันธกิจการศึกษาคาทอลิก

บทที่ 3 “ประกาศข่าวดีใหม่” ของกฤษฎีกาสมัชชาใหญ่ฯ กล่าวถึง การศึกษาคาทอลิกในข้อที่ 25 ไว้ดังต่อไปนี้

การศึกษาคาทอลิก

สถานศึกษาคาทอลิกต้องเป็นสนามและฐานแห่งการประกาศข่าวดีอย่างมีประสิทธิภาพ เป็นแปลงเพาะบ่มคุณค่าชีวิตตามแนวทางพระวรสารที่เหมาะสมที่สุด เป็นขอบฟ้าแห่งความหวังที่เปิดออก จึงจำเป็นต้องทำให้ออกลักษณะ และอัตลักษณ์ของการศึกษาคาทอลิก ปรากฏอย่างชัดเจนเสมอ การสร้างความเข้าใจให้บุคลากรทุกระดับเห็นความสำคัญของเอกลักษณ์และอัตลักษณ์ของสถานศึกษาคาทอลิกเป็นภารกิจที่เร่งด่วน สถานศึกษาคาทอลิกต้องบริหารจัดการเรียนการสอนโดยบุคลากรที่ยึดถืออย่างมั่นคงในคุณค่าแห่งพระวรสาร ได้รับการหล่อหลอมอบรมด้วยคุณค่าของพระวรสารและวัฒนธรรมแบบคาทอลิกอย่างต่อเนื่อง ผู้บริหาร ครูและบุคลากรทุกคน ทุกระดับ ควรเจริญชีวิตเป็นแบบอย่างแก่ทุกคน การศึกษาคาทอลิกต้องสอนและอบรมในทุกสิ่งที่เป็นความจริง ความดีงาม และความมั่งคั่ง ซึ่งเป็นส่วนสำคัญสำหรับมนุษย์ สถานศึกษาคาทอลิกยังต้องช่วยเหลือครอบครัวของผู้เรียนให้รู้จักวิธีการ แนะนำความเชื่อแก่ลูก ๆ พวกเขาต้องทำงานด้วยความมั่นคงในเป้าหมายแท้เพื่อให้ผู้เรียนทุกคนได้รู้จักพระเจ้า สัมผัสความรักและความเมตตาของพระองค์

ข้อ 25 ของกฤษฎีกาสมัชชาได้กำหนดเป้าหมายแท้ของโรงเรียนคาทอลิก คือ **“เพื่อให้ผู้เรียนทุกคนได้รู้จักพระเจ้า สัมผัสความรักและความเมตตา ของพระองค์”** โดยมีพันธกิจ ดังต่อไปนี้

- (1) ต้องทำให้ออกลักษณะและอัตลักษณ์การศึกษาคาทอลิกปรากฏอย่างชัดเจนเสมอ พร้อมสร้างความเข้าใจกับบุคลากรทุกระดับ
- (2) บริหารจัดการเรียนการสอนที่ยึดถืออย่างมั่นคงและได้รับการหล่อหลอมด้วยพระวรสารอย่างต่อเนื่อง
- (3) ผู้บริหาร ครู และบุคลากรทุกคน ทุกระดับควรเจริญชีวิตเป็นแบบอย่าง
- (4) สอนและอบรมในทุกสิ่งที่เป็นความจริง ความดีงาม และความมั่งคั่งซึ่งเป็นส่วนสำคัญของมนุษย์
- (5) ต้องช่วยเหลือครอบครัวของผู้เรียนให้รู้จักวิธีการแนะนำความเชื่อให้กับลูก ๆ

4. มาตรฐานการศึกษาคาทอลิก

เพื่อให้โรงเรียนคาทอลิกแสดงอัตลักษณ์อย่างชัดเจนและเป็นหนึ่งเดียวกับพระศาสนจักรในการดำเนินงานตามแผนยุทธศาสตร์ฟื้นฟูการประกาศข่าวดีขึ้นใหม่ ตามกฤษฎีกาฯ ค.ศ. 2015 สถานศึกษาคาทอลิกฯ ได้กำหนดแนวทางมาตรฐานการศึกษาคาทอลิก เพื่อเป็นแนวทางเบื้องต้นในการพิจารณาและปรับใช้ตามความเหมาะสมในบริบทและวัตถุประสงค์ของโรงเรียน ดังต่อไปนี้

มาตรฐานที่ 1 คุณภาพเด็ก หมายถึง การพัฒนานักเรียนให้เป็นมนุษย์ที่สมบูรณ์ทั้งร่างกาย สติปัญญา จิตใจ และจิตวิญญาณ การพัฒนาความรู้และทักษะและสมรรถนะของนักเรียนที่แสดงถึงความตระหนักในคุณค่าของตนเองเพื่อผู้อื่น เพื่อให้นักเรียนรู้จักค้นหาตนเองและกระแสเรียกที่พระเจ้าประทานให้ รู้จักวางและมีเป้าหมายในแต่ละช่วงชีวิต ใฝ่รู้ใฝ่เรียนเพิ่มพูนศักยภาพของตน เพื่อการมีส่วนร่วมสร้างโลกสร้างสังคมที่ดีขึ้นกว่าเดิม

มาตรฐานที่ 2 กระบวนการบริหารและการจัดการของผู้อำนวยการ ครู และบุคลากร หมายถึง จิตตารมณ์การเป็นศิษย์ธรรมทูตของผู้อำนวยการ ครู และบุคลากร ซึ่งมีการฟื้นฟูพัฒนาอย่างต่อเนื่องสม่ำเสมอ การมีภาวะผู้นำแบบคริสต์ที่เป็นทั้งแบบอย่างและรับใช้ มีชีวิตภาวนา และแบ่งปันพระวาจาในรูปแบบวิถีชุมชนคริสตชน การจัดทำวิสัยทัศน์และพันธกิจของโรงเรียน ตลอดจนยุทธศาสตร์ด้วยอัตลักษณ์การศึกษาแบบคาทอลิก โครงการและกิจกรรมโดยยึดมั่นในคุณค่าพระวรสาร และเปิดโอกาสให้ทุกฝ่ายมีส่วนร่วม

มาตรฐานที่ 3 การจัดประสบการณ์ที่เน้นเด็กเป็นสำคัญ หมายถึง การจัดการเรียนรู้ที่พัฒนานักเรียนเป็นรายบุคคล ด้วยการสร้างประสบการณ์ตรง นักเรียนได้รับประสบการณ์ในการแบ่งปันทั้งในและนอกโรงเรียน สัมผัสผู้ยากไร้ ผู้สูงอายุ ผู้ป่วย คนพิการ โดยโรงเรียนจัดให้มีโอกาสอย่างต่อเนื่องเป็นระบบ มีการบูรณาการและไตร่ตรองคุณค่าพระวรสารในทุกแผนการเรียนรู้และกิจกรรมของโรงเรียน นักเรียนไตร่ตรองประสบการณ์ของตนเองเป็น มินิส์ตย์ในการสวดภาวนาสม่ำเสมอ นักเรียนมีความเคารพในความแตกต่างหลากหลายของศาสนา และวัฒนธรรมและยึดมั่นในศาสนาและวัฒนธรรมของตน นักเรียนคาทอลิกได้รับการอบรมให้มีจิตตารมณ์ธรรมทูต

5. แผนที่ยุทธศาสตร์ตามอัตลักษณ์การศึกษาคาทอลิก

มาตรฐานการศึกษาคาทอลิก นี้ 3 มาตรฐาน ครอบคลุมเป้าหมายทางยุทธศาสตร์และยุทธศาสตร์ของโรงเรียนคาทอลิกตามอัตลักษณ์การศึกษาคาทอลิกรวม 7 ด้าน ดังนี้

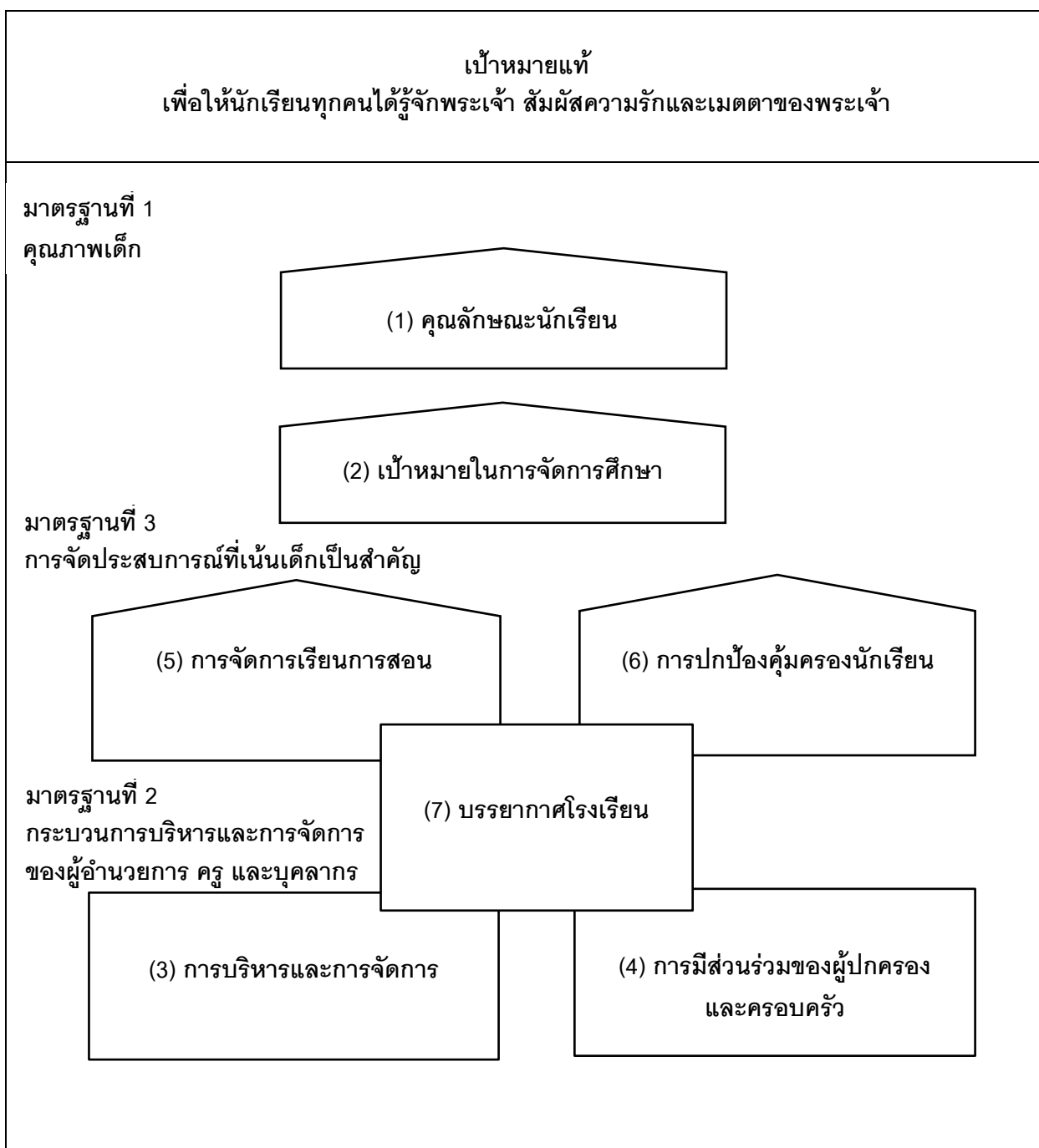
มาตรฐานที่ 1 คุณภาพเด็ก ครอบคลุมเป้าหมายทางยุทธศาสตร์ 2 ด้าน คือ (1) คุณลักษณะของนักเรียน และ (2) เป้าหมายในการจัดการศึกษา

มาตรฐานที่ 2 กระบวนการบริหารและการจัดการของผู้อำนวยการ ครู และบุคลากร ครอบคลุมยุทธศาสตร์ 2 ด้าน คือ (3) การบริหารและการจัดการ และ (4) การมีส่วนร่วมของผู้ปกครองและครอบครัว

มาตรฐานที่ 3 การจัดประสบการณ์ที่เน้นเด็กเป็นสำคัญ ครอบคลุมยุทธศาสตร์ 3 ด้าน คือ (5) การจัดการเรียนการสอน (6) การปกป้องคุ้มครองนักเรียน และ (7) บรรยากาศโรงเรียน

ทั้งนี้ เพื่อให้การดำเนินการของโรงเรียนสามารถบรรลุเป้าหมายที่กำหนดไว้ในกฎศกฐิกา คือ เพื่อให้นักเรียนทุกคนได้รู้จักพระเจ้า สัมผัสความรักและเมตตาของพระเจ้า

แผนภาพที่ 1 แผนที่ยุทธศาสตร์ตามอัตลักษณ์การศึกษาคาทอลิก



จากมาตรฐานดังกล่าว สภาการศึกษาคาทอลิกฯ ได้จัดทำแบบประเมินตนเองของโรงเรียนคาทอลิก เพื่อให้ผู้บริหารโรงเรียนคิดไตร่ตรอง (Reflect) ประเมินตนเอง (Self - Assess) อันนำไปสู่ความเข้าใจมากยิ่งขึ้นในการพัฒนาโรงเรียนที่ตนรับผิดชอบ ตามอัตลักษณ์การศึกษาคาทอลิก และเพื่อให้สภาการศึกษาคาทอลิกฯ สามารถรวบรวมและประเมินข้อมูลโดยรวม อันจะเป็นประโยชน์ในการนำเสนอแนวทางในการพัฒนาโรงเรียนคาทอลิกด้วยความยึดมั่นในอัตลักษณ์การศึกษาคาทอลิกอย่างมั่นคงต่อไปในอนาคตอีกด้วย

อนึ่ง แบบประเมินตนเองนี้ถูกออกแบบให้ประเมิน “ความพยายาม” หรือ “การปฏิบัติงาน” ของโรงเรียนมากกว่าผลลัพธ์ที่เกิดหรือคาดว่าจะเกิดกับตัวนักเรียน แบบการประเมินได้แนบไว้ในภาคผนวก

6. การดำเนินการประเมินและการตอบรับ

สภาการศึกษา ได้จัดส่งแบบการประเมินตนเอง ตามหนังสือที่ สศค. 007/2563 ลงวันที่ 28 กุมภาพันธ์ 2563 ถึงผู้อำนวยการโรงเรียน ขอความอนุเคราะห์ผู้บริหารโรงเรียนประเมินตนเองตามแผนการประเมินทางอิเล็กทรอนิกส์ และกำหนดให้ส่งกลับมายังสภาการศึกษา ภายในวันที่ 31 มีนาคม 2563

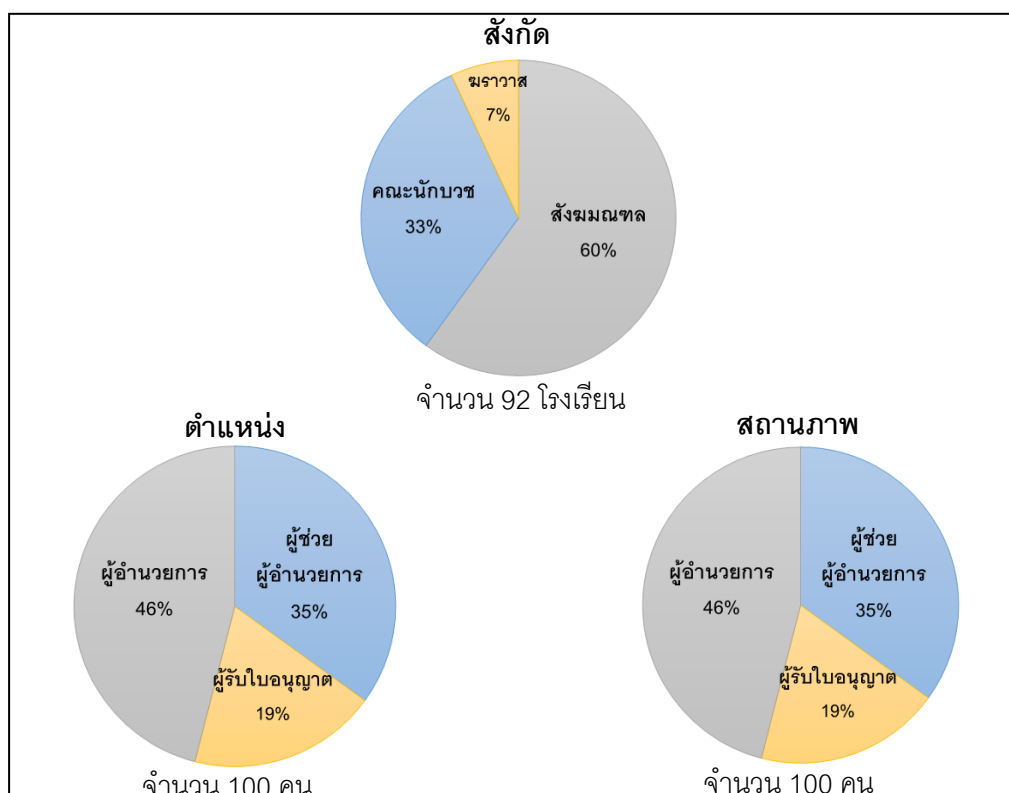
ผู้ตอบรับการประเมินภายในกำหนดเวลา มีจำนวน 92 โรงเรียน จากโรงเรียนในสังกัดทั้งหมดจำนวน 360 โรงเรียน คิดเป็นร้อยละ 26 ของโรงเรียนทั้งหมด จึงถือได้ว่า มีนัยทางสถิติ

โรงเรียนที่ตอบแบบการประเมินเป็นโรงเรียนสังกัดสังฆมณฑล จำนวน 55 โรงเรียน สังกัดคณะนักบวช จำนวน 32 โรงเรียน และโรงเรียนฆราวาส จำนวน 5 โรงเรียน

ผู้ประเมินเป็นผู้รับใบอนุญาต จำนวน 19 ท่าน ผู้อำนวยการ จำนวน 46 ท่าน และผู้ช่วยผู้อำนวยการ จำนวน 35 ท่าน

ผู้ประเมินมีสถานภาพเป็นพระสงฆ์ จำนวน 12 ท่าน นักบวช จำนวน 42 ท่าน และครูฆราวาส จำนวน 46 ท่าน

แผนภาพที่ 2 จำนวนและประเภทของผู้ร่วมการประเมินตนเอง



7. เกณฑ์การประเมิน

เนื่องจากการประเมินนี้เป็นการประเมินตนเอง จึงได้กำหนดเกณฑ์การประเมินไว้สูง ทั้งนี้ เพื่อสร้างมาตรฐานที่สูงในการดำเนินการและกำหนดภาระหน้าที่ ในการบวบบันทำหน้าที่ต่อไปจนสมบูรณ์ที่สุด

เกณฑ์การประเมินของส่วนที่ 1 เป็นดังต่อไปนี้

ร้อยละ 80 ขึ้นไป ถือว่า **แจ๋วอยู่แล้ว** หมายถึง ทำได้ดีอยู่แล้ว และต้องรักษาให้ยั่งยืน มั่นคงต่อไป

ร้อยละ 70 ถึง 80 ถือว่า **แจ๋วได้อีก** หมายถึง ทำได้ดีพอสมควร แต่ยังคงต้องพยายามให้ดียิ่งขึ้น

ร้อยละ 70 ลงไป ถือว่า **ยังไม่แจ๋ว** หมายถึง ยังไม่ดีพอ จำเป็นต้องพยายามให้มากขึ้น หนักขึ้น

8. การประเมินผลและการสังเคราะห์

แบบประเมินตนเองแบ่งออกเป็น 3 ส่วน ส่วนที่ 1 เป็นการประเมินด้วยการให้คะแนน 1 ถึง 4 (จากน้อยที่สุดถึงมากที่สุด) จากคำถามที่ตั้งเพื่อประเมินตามมาตรฐานการศึกษาภาคทอลิก 3 มาตรฐาน ส่วนที่ 2 เป็นการให้ความเห็นในหัวข้อ Continue, Start และ Stop ส่วนที่ 3 เป็นการขอความเห็นเพิ่มเติม

ส่วนที่ 1 เป็นการประเมินโดยการให้คะแนน

การประเมินผลคะแนนตาม 3 มาตรฐาน เป็นดังนี้

มาตรฐานที่ 1 คุณภาพเด็ก ครอบคลุมเป้าหมายของแผนยุทธศาสตร์ 2 ด้าน คือ

1.1 คุณลักษณะนักเรียน

มีประเด็นที่ “แจ๋วอยู่แล้ว” 1 ประเด็น “แจ๋วได้อีก” 3 ประเด็น และ “ยังไม่แจ๋ว” 2 ประเด็น ดังนี้

แจ๋วอยู่แล้ว	แจ๋วได้อีก	ยังไม่แจ๋ว
1. ให้ความสำคัญและภาคภูมิใจในอัตลักษณ์ และคุณลักษณะอันพึงประสงค์ ที่ปรากฏในตัวนักเรียน (82%)	1. คุณลักษณะอันพึงประสงค์ที่กำหนดมีความรัก - เมตตา - รับผิดชอบ และซื่อตรง/ ซื่อสัตย์ปรากฏอยู่ด้วย	1. สนับสนุน ให้โอกาสนักเรียนในการค้นหาตนเอง รู้จักวางเป้าหมายในแต่ละช่วงชีวิต และใช้ชีวิตอย่างมีความหมาย (68%)

แจ้วอยู่แล้ว	แจ้วได้อีก	ยังไม่แจ้ว
	<p>และได้ปลูกฝังในจิตใจนักเรียน อย่างเป็นรูปธรรม (78%)</p> <p>2. สนับสนุนและนำทางให้นักเรียน เป็นผู้ใฝ่รู้ เพิ่มพูนศักยภาพของตน ให้เต็มตามที่พระเจ้าประทานให้ (76%)</p> <p>3. ฝึกอบรมให้นักเรียนภาวนาเป็น และมีโอกาสภาวนาสมาเสมอ (70%)</p>	<p>2. พัฒนาความรู้ ทักษะและ สมรรถนะของนักเรียนที่แสดงถึง คุณค่าของตนเอง เพื่อผู้อื่นและเพื่อ การมีส่วนร่วมสร้างโลก สร้างสังคม ที่ดีขึ้นกว่าเดิม (69%)</p>

1.2 เป้าหมายในการจัดการศึกษา

มีประเด็นที่ “แจ้วอยู่แล้ว” 3 ประเด็น โดยไม่มีประเด็น “แจ้วได้อีก” และ “ยังไม่แจ้ว” ดังนี้

แจ้วอยู่แล้ว	แจ้วได้อีก	ยังไม่แจ้ว
<p>1. มุ่งหล่อหลอมนักเรียนสู่ความ เป็นมนุษย์ที่สมบูรณ์ทั้งร่างกาย อารมณ์ สติปัญญา จิตใจและจิต วิญญาณ ด้วยจิตตารมณ์พระ ธรรม ไม่ใช่มุ่งเพียงความสำเร็จ ทางวิชาการ การสอบและคะแนน (81%)</p> <p>2. ให้ความสำคัญกับการพัฒนา ศักดิ์ศรีความเป็นมนุษย์ของ นักเรียนเป็นอันดับแรก ในทุกมิติ ของการจัดการเรียนการสอน (80%)</p> <p>3. ใส่ใจดูแลนักเรียนอย่างเท่าเทียม กัน ไม่มีผู้ใดได้รับอภิสิทธิ์ และไม่มี ผู้ใดถูกทอดทิ้งไว้ข้างหลัง (87%)</p>	ไม่มี	ไม่มี

มาตรฐานที่ 2 กระบวนการบริหารและการจัดการของผู้อำนวยการ ครู และบุคลากร

2.1 การบริหารและการจัดการ

มีประเด็น “แจວຢູ່ແລ້ວ” 5 ประเด็น “ແຈ້ງໄດ້ອີກ” 1 ประเด็น และ “ຍັງไม่ແຈ້ງ” 3 ประเด็น ดังนี้

ແຈ້ງຢູ່ແລ້ວ	ແຈ້ງໄດ້ອີກ	ຍັງไม่ແຈ້ງ
<p>1. ผู้บริหารโรงเรียนมีภาวะผู้นำ และมีความชัดเจนในพันธกิจการ บริหารโรงเรียนคาทอลิก และสามารถนำพันธกิจนั้นสู่การปฏิบัติ ในชีวิตโรงเรียนได้ (81%)</p> <p>2. ผู้บริหารโรงเรียนเป็นผู้นำที่รับใช้ มีความตื่นตัวในการพัฒนาจิต วิญญาณของตนอยู่เสมอ เป็น แบบอย่างและปฏิบัติต่อครู บุคลากร ด้วยความเคารพในศักดิ์ศรี ความเป็นมนุษย์ ให้เกียรติ เมตตา และเที่ยงธรรม (84%)</p> <p>3. ผู้บริหารมองตนเองเป็นบุคลากร ของพระศาสนจักรและเป็นศิษย์ ธรรมทูต จึงติดตามและตอบสนอง นโยบายพระศาสนจักรเสมอ อีกทั้ง ยังเป็น “สะพานรัก” เชื่อมบุคลากร โรงเรียนกับพระศาสนจักร ให้ บุคลากรได้ตระหนักรู้และตื่นตัว กับพันธกิจการศึกษาคาทอลิกเสมอ (82%)</p> <p>4. มีการบริหารจัดการด้านการเงิน ที่เป็นระบบชัดเจน โปร่งใสและ ตรวจสอบได้ (83%)</p> <p>5. มีแนวทางปฏิบัติที่ชัดเจนในการ สร้างขวัญและกำลังใจให้ครูและ บุคลากร (81%)</p>	<p>1. มีวิสัยทัศน์ พันธกิจ และ ยุทธศาสตร์ที่แสดงอัตลักษณ์ การศึกษาคาทอลิกอย่างชัดเจน และสามารถนำสู่การปฏิบัติได้อย่างเป็น รูปธรรม (78%)</p>	<p>1. จัดกิจกรรมพัฒนาบุคลากร ทางด้านจิตใจ จิตวิญญาณ สม่ำเสมอ เพื่อช่วยให้บุคลากรเข้าใจ ความหมายของ “ข่าวดี” ของพระ คริสต์เจ้า และคุณค่าพระวรสาร จน เป็นแบบอย่างที่ดีแก่นักเรียน (67%)</p> <p>2. คัดเลือกครูเข้าทำงาน โดยใส่ใจ ในการเลือกผู้ที่รักเด็ก และให้ ความสำคัญกับศาสนา และอบรม คุณธรรม จริยธรรม นอกเหนือจาก การสอนวิชาการเป็น (68%)</p> <p>3. ครูและบุคลากรคาทอลิกมีโอกาส ได้รับการอบรม สัมมนา สม่ำเสมอ เพื่อร่วมพัฒนาโรงเรียนตามแนวทาง ของคุณค่าพระวรสาร จนความเป็น ชุมชนศิษย์พระคริสต์ ปรากฏชัดใน หมู่บุคลากรคาทอลิก (61%)</p>

2.2 การมีส่วนร่วมของผู้ปกครองและครอบครัว

ผลการประเมินในยุทธศาสตร์นี้ คือ ทั้ง 3 ประเด็น ที่ประเมิน “ยังไม่แจ้ว” ทั้งหมด ดังนี้

แจ้วอยู่แล้ว	แจ้วได้อีก	ยังไม่แจ้ว
ไม่มี	ไม่มี	<ol style="list-style-type: none"> 1. ให้โอกาส สื่อสารนักเรียนเก่าและ ผู้ปกครองนักเรียน ให้มีส่วนร่วม กับ กิจกรรมของโรงเรียน ในการพัฒนา แผนงานการศึกษาของโรงเรียน อย่างสม่ำเสมอ (59%) 2. ปลุกจิตสำนึกกับพ่อแม่ในการทำ หน้าที่อบรมลูก ติดตาม เอาใจใส่ เพิ่มพูน ความรู้และคุณธรรมให้กับ ลูก (64%) 3. ช่วยเหลือครอบครัวของนักเรียน คาทอลิก ให้รู้จักวิธีการแนะนำความ เชื่อแก่ลูก ๆ (60%)

มาตรฐานที่ 3 การจัดประสบการณ์ที่เน้นเด็กเป็นสำคัญ ครอบคลุมยุทธศาสตร์ 3 ด้าน คือ

3.1 การจัดการเรียนการสอน

ไม่มีประเด็น “แจ้วอยู่แล้ว” “แจ้วได้อีก” มี 3 ประเด็น และ “ยังไม่แจ้ว” มี 3 ประเด็น ดังนี้

แจ้วอยู่แล้ว	แจ้วได้อีก	ยังไม่แจ้ว
ไม่มี	<ol style="list-style-type: none"> 1. ให้ความสำคัญกับการพัฒนา ทางวิชาการอย่างต่อเนื่อง เพราะมี พันธกิจที่จะสอนให้นักเรียนเข้าถึง ความจริง แต่ไม่มุ่งเน้นการแข่งขัน จนสร้างความเห็นแก่ตัว (71%) 2. มุ่งสร้างผู้นำที่รับใช้ จัดโอกาสให้ นักเรียนแบ่งปัน บำเพ็ญประโยชน์ เพื่อบ่มเพาะนิสัยในการรับใช้ผู้อื่น และสังคม และเคารพในความ แตกต่างของมนุษย์ (79%) 	<ol style="list-style-type: none"> 1. พัฒนานักเรียนเป็นรายบุคคล ด้วยการสร้างประสบการณ์ตรงให้ นักเรียนได้ตรงประสบการณ์ และ บทเรียนที่ได้รับ นำสู่การปฏิบัติใน ชีวิต (51%) 2. จัดคาบเรียนให้นักเรียนทุกคนได้ เรียนรู้สัมผัสพระคริสตธรรม พระ วาจาของพระเจ้า เข้าถึงคุณค่า พระวรสาร จนสามารถใช้เป็น แนวทางในการดำเนินชีวิต (62%)

แจ่วอยู่แล้ว	แจ่วได้อีก	ยังไม่แจ่ว
	3. จัดให้มีการสอนคำสอนนักเรียนคาทอลิกที่มีคุณภาพจนมั่นใจว่าเขาเป็นและจะเป็นศิษย์พระคริสต์ผู้ประกาศข่าวดีใหม่ (77%)	3. สร้างนิสัยให้ทุกคนรักและห่วงหาอาทรชาติ ใส่ใจในการดูแลสิ่งแวดล้อม และลงมือปฏิบัติในชีวิตตามการย้ำเตือนของสมเด็จพระสันตะปาปาฟรานซิส (65%)

3.2 การปกป้องคุ้มครองนักเรียน

มีประเด็น “แจ่วอยู่แล้ว” 1 ประเด็น ไม่มีประเด็น “แจ่วได้อีก” และ มีประเด็น “ยังไม่แจ่ว” 2 ประเด็น ดังนี้

แจ่วอยู่แล้ว	แจ่วได้อีก	ยังไม่แจ่ว
1. ไม่ยอมรับและไม่มีการใช้ความรุนแรงในทุกรูปแบบกับนักเรียน หรือในระหว่างนักเรียนด้วยกัน (82%)	ไม่มี	1. มีนโยบายชัดเจน และมีแนวทางปฏิบัติในการปกป้องคุ้มครองนักเรียน ที่นำสู่การปฏิบัติได้อย่างเป็นรูปธรรม และมีการกำกับติดตามและตรวจสอบอยู่เสมอ (65%) 2. มาตรการในการรายงานตรวจสอบ แก้ไขและเยียวยาผู้ได้รับผลกระทบจากการล่วงละเมิดได้อย่างทันท่วงที เป็นระบบและเป็นความลับ หากมีการล่วงละเมิดเกิดขึ้น (62%)

3.3 บรรยายภาคโรงเรียน

มีประเด็น “แจ๋วอยู่แล้ว” และ “ยังไม่แจ๋ว” อย่างละ 1 ประเด็น ดังนี้

แจ๋วอยู่แล้ว	แจ๋วได้อีก	ยังไม่แจ๋ว
1. พิธีกรรมต่าง ๆ ของโรงเรียนนำด้วยการภาวนาแบบคาทอลิกที่เด่นชัด (83%)	ไม่มี	1. มีวัดน้อยหรือที่สงบ ที่เปิดโอกาสและส่งเสริมให้ทุกคนในโรงเรียนสามารถสงบนิ่งภาวนาได้ (62%)

4. เป้าหมายแท้

คำถาม คือ โรงเรียนมั่นใจว่าการทำงานของโรงเรียนในทุกมิติมุ่งสู่เป้าหมายแท้ คือ เพื่อให้นักเรียนทุกคนได้รู้จักพระเจ้า สัมผัสความรักและเมตตาของพระองค์ ผลการประเมิน คือ

ยังไม่แจ๋ว

67.9%

บทสังเคราะห์ของการประเมินส่วนที่ 1

ผลการประมวลส่วนที่ 1 ของแบบการประเมินตนเองสะท้อนภาพให้เห็นว่า ผู้บริหารยังไม่พอใจในการดำเนินการของโรงเรียนใน 6 ประเด็นที่จะนำไปสู่เป้าหมายแท้ได้ โดยพิจารณาจากประเด็นที่ได้คะแนนต่ำ คือ “ยังไม่แจ๋ว” เป็นประเด็นที่เกี่ยวข้องกับ คุณลักษณะนักเรียน 2 ประเด็น และการจัดการเรียนการสอน 4 ประเด็น ดังนี้

1. **คุณลักษณะนักเรียน “ยังไม่แจ๋ว”** ในประเด็น (1) การสนับสนุนให้โอกาสนักเรียนในการค้นหาตนเอง รู้จักวางเป้าหมายชีวิต และใช้ชีวิตอย่างมีความหมาย และ (2) การพัฒนาความรู้และทักษะที่แสดงคุณค่าของตนเอง เพื่อสร้างสังคมที่ดีกว่าเดิม

2. **การจัดการเรียนการสอน “ยังไม่แจ๋ว”** ในประเด็น (1) การมีนโยบายปกป้องคุ้มครองนักเรียนพร้อมระบบกำกับติดตาม ตรวจสอบ และเยียวยาที่สามารถนำสู่การปฏิบัติได้อย่างทันทั่วทั้งที่ (2) การพัฒนานักเรียนเป็นรายบุคคลด้วยการไตร่ตรองประสบการณ์ (3) การจัดให้นักเรียนคนที่ได้เรียนรู้สัมผัสพระคริสตธรรม และ (4) การสร้างนิสัยให้รัก ห่วงแทนธรรมชาติและลงมือปฏิบัติ

สาเหตุของ “ยังไม่แจ๋ว” ใน 2 ประเด็นข้างต้น เน้นย้ำให้เห็นความจำเป็นที่จะต้องปรับปรุงและพัฒนาประเด็นที่ “ยังไม่แจ๋ว” ด้านการบริหารและการจัดการ โดยเฉพาะในเรื่อง (1) การจัดกิจกรรมและการจัดอบรมครูและบุคลากรของโรงเรียน ด้านจิตใจตีวิญญาณให้เข้าใจคุณค่าพระวรสาร จนสามารถมีส่วนร่วมในการพัฒนาโรงเรียนตามแนวทางของคุณค่าพระวรสาร และ (2) การคัดเลือกบุคลากรที่เหมาะสมและสนับสนุนพันธกิจของโรงเรียนได้

นอกจากนี้ ในด้านการมีส่วนร่วมของผู้ปกครอง อาจมีผลต่อคุณลักษณะของนักเรียนและการจัดการเรียนการสอน อันเห็นได้จากประเด็นนี้มี 3 คำถาม และทั้ง 3 คำถามได้คะแนนอยู่ในเกณฑ์ “ยังไม่แจ่ม” คือ (1) การให้โอกาสสื่อสารกับนักเรียนแก่และผู้ปกครองให้เข้ามามีส่วนร่วมกับกิจกรรมอย่างสม่ำเสมอ (2) การปลูกจิตสำนึกกับพ่อแม่ในการทำหน้าที่อบรมลูก ๆ ด้านความรู้และคุณธรรม และ (3) การช่วยเหลือครอบครัวคาทอลิกในการแนะนำความเชื่อแก่ลูก ๆ

ส่วนที่ 2 เป็นการให้ความเห็นในหัวข้อ Continue, Start และ Stop

แบบประเมินขอให้ผู้ประเมินแสดงความเห็นในมุมของตนเองใน 3 ประเด็น คือ 1. ประเด็นที่ภูมิใจสูงสุด และยั่งยืนหัตถ์มั่นคง (To Continue) 2. ประเด็นที่ต้องเริ่มต้นในการพัฒนาในทันที (To Start) และ 3. ประเด็นที่ต้องเลิกทำเพราะลดทอนหรือขัดแย้งต่อความเป็นโรงเรียนคาทอลิก (To Stop)

คำตอบของผู้ประเมินสามารถประมวลผลและสรุปได้ ดังต่อไปนี้

1. ประเด็นที่ภูมิใจสูงสุดและจะยั่งยืนหัตถ์มั่นคง (To Continue)

- (1) มุ่งหล่อหลอมให้นักเรียนมีและใช้ชีวิต บนพื้นฐานของคุณค่าพระวรสาร รัก - รับผิดชอบ (รัก - เมตตา) ซื่อสัตย์ และพอเพียง จนเห็นผลประจักษ์ในชีวิตนักเรียน
- (2) มีพระสงฆ์ นักบวช ครูและบุคลากรการศึกษาที่มีชีวิตเป็นแบบอย่างแห่งความเรียบง่าย ซื่อสัตย์และรัก - รับผิดชอบ และทำงานด้วยความเป็นน้ำหนึ่งใจเดียวกัน
- (3) มีบรรยากาศโรงเรียนคาทอลิกที่ชัดเจนและเห็นประจักษ์ ทั้งทางกายภาพและจิตวิญญาณ โดยผ่านกิจกรรมและพิธีกรรมต่าง ๆ ที่หลากหลาย
- (4) จัดการเรียนการสอนที่บูรณาการหลักคำสอนคาทอลิก (คุณค่าพระวรสาร) กับเนื้อหาทางวิชาการ

2. ประเด็นที่ต้องเริ่มต้นในการพัฒนาให้ดียิ่งขึ้น (To Start)

- (1) ส่งเสริมให้ผู้เรียนเคารพในศักดิ์ศรีความเป็นมนุษย์ของตนเองและของกันและกัน
- (2) จัดอบรมครูและบุคลากร การศึกษาให้เข้าใจและลึกซึ้งในหลักคำสอนคาทอลิก (คุณค่าพระวรสาร) จนสามารถบูรณาการกับเนื้อหาวิชาการที่สอน และสามารถประยุกต์ใช้ในการเจริญชีวิตเป็นประจักษ์พยาน
- (3) ร่วมกับผู้ปกครองในการศึกษา แบ่งปัน พัฒนาความรู้ความเข้าใจในการดูแลเอาใจใส่เด็ก Gen Z ในสังคมดิจิทัล เพื่อให้พวกเขาเป็นผู้นำในโลกใหม่ที่ดีกว่าเดิม
- (4) ร่วมสืบสานวิถีชีวิตและวัฒนธรรมอันดีงาม และเสวนากับพี่น้องต่างความเชื่อ เพื่อเสริมสร้างพระอาณาจักรของพระเจ้า
- (5) จัดทำนโยบายและแนวทางปฏิบัติที่ชัดเจนในการปกป้องคุ้มครองนักเรียน พร้อมกับมีระบบกำกับ ติดตาม และพัฒนาที่นำไปสู่การปฏิบัติอย่างเป็นรูปธรรม
- (6) ให้ทุกคนในโรงเรียนรักษาสีสร้าง สิ่งแวดล้อม พร้อมใส่ใจดูแล เยียวยา โดยมีกิจกรรมใหม่ ๆ ร่วมกับชุมชนด้วยสำนึกกับผิดชอบตามสมณลิขิต Laudato Si'

3. ประเด็นที่ต้องเลิกทำ เพราะลดทอน ขัดหรือแย้งต่อความเป็นโรงเรียนคาทอลิก (To Stop)

(1) ปลดปล่อยให้มีการใช้ความรุนแรง การละเมิดด้วยประการใด ๆ ต่อนักเรียน รวมถึงการปล่อยปละละเลย การลงโทษด้วยวาจา การเพิกเฉยและพฤติกรรมที่ทำร้ายร่างกายหรือจิตใจ ให้นักเรียนออกกลางคัน แต่ต้องให้โอกาสนักเรียนเมื่อทำผิดพลาด

(2) จัดการเรียนการสอนที่เน้นผลคะแนนทางวิชาการ ที่มุ่งการแข่งขัน อันเป็นการสร้างความเห็นแก่ตัว และการทำงานเพื่อหวังผลตอบแทน แต่มุ่งการพัฒนาศักดิ์ศรีความเป็นมนุษย์สู่ศักยภาพสูงสุดที่พระเจ้าประทานให้

(3) สอนที่มีครูเป็นศูนย์กลาง และนักเรียนไม่สามารถนำสิ่งที่เรียนรู้และวิธีการเรียนรู้ในห้องเรียน สู่ออกไปปฏิบัติในชีวิตประจำวันได้

(4) บังคับให้นักเรียนเข้าร่วมกิจกรรม พิธีกรรม โดยมีเงื่อนไขคะแนนเป็นข้อกำหนด แต่ให้ไปร่วมด้วยความเข้าใจ และสมัครใจ

คำตอบในทั้ง 3 ประเด็นสามารถจัดหมวดหมู่ตามมาตรฐานการศึกษาได้ตามตาราง ข้างล่างนี้

ตารางสรุปประเด็น Continue, Start และ Stop

มาตรฐาน	Continue - ต้องยืนหยัด	Start - ต้องเริ่มต้น	Stop - ต้องเลิกทำ
1. คุณภาพเด็ก	1. มุ่งหล่อหลอมให้นักเรียนมีและใช้ชีวิต บนพื้นฐานของคุณค่าพระวรสาร รัก - รับผิดชอบ (รัก - เมตตา) ซื่อสัตย์ และพอเพียง จนเห็นผลประจักษ์ในชีวิตนักเรียน	1. ส่งเสริมให้นักเรียนเคารพในศักดิ์ศรีความเป็นมนุษย์ของตนเองและของกันและกัน	
2. กระบวนการบริหาร และการจัดการของผู้อำนวยการ ครู และบุคลากร	2. มีพระสงฆ์ นักบวช ครูและบุคลากรการศึกษาที่มีชีวิตเป็นแบบอย่างแห่งความเรียบง่าย ซื่อสัตย์และรัก - รับผิดชอบ และทำงานด้วยความเป็นน้ำหนึ่งใจเดียวกัน	2. จัดอบรมครูและบุคลากรการศึกษาให้เข้าใจและลึกซึ้งในหลักคำสอนคาทอลิก (คุณค่าพระวรสาร) จนสามารถบูรณาการกับเนื้อหาวิชาการที่สอน และสามารถประยุกต์ใช้ในการเจริญชีวิตเป็นประจักษ์พยาน 3. ร่วมกับผู้ปกครองในการศึกษา แบ่งปัน พัฒนาความรู้ความเข้าใจในการดูแลเอาใจใส่เด็ก Gen Z	

มาตรฐาน	Continue - ต้องยืนหยัด	Start - ต้องเริ่มต้น	Stop - ต้องเลิกทำ
		ในสังคมดิจิทัล เพื่อให้พวกเขาเป็นผู้นำในโลกใหม่ที่ดีกว่าเดิม	
3. การจัดประสบการณ์ที่เน้นเด็กเป็นสำคัญ	<p>3. มีบรรยากาศโรงเรียนคาทอลิกที่ชัดเจนและเห็นประจักษ์ทั้งทางกายภาพ และจิตวิญญาณ โดยผ่านกิจกรรม และพิธีกรรมต่าง ๆ ที่หลากหลาย</p> <p>4. จัดการเรียนการสอนที่บูรณาการหลักคำสอนคาทอลิก (คุณค่าพระวรสาร) กับเนื้อหาทางวิชาการ</p>	<p>4. จัดทำนโยบายและแนวทางปฏิบัติที่ชัดเจนในการปกป้องคุ้มครองนักเรียนพร้อมกับมีระบบกำกับติดตามและพัฒนา ที่นำสู่การปฏิบัติอย่างเป็นรูปธรรม</p> <p>5. ร่วมสืบสานวิถีชีวิตและวัฒนธรรมอันดีงาม และเสวนากับพี่น้องต่างความเชื่อ เพื่อเสริมสร้างพระอาณาจักรของพระเจ้า</p> <p>6. ให้ทุกคนในโรงเรียนรักสิ่งสร้าง สิ่งแวดล้อม พร้อมใส่ใจดูแล เยียวยา โดยมีกิจกรรมใหม่ร่วมกับชุมชนด้วยสำนึกรับผิดชอบตามสมณลิขิต Laudato Si'</p>	<p>1. ปล່อยให้มีการใช้ความรุนแรง ทั้งการละเมิดด้วยประการใด ๆ ต่อนักเรียน รวมถึงการปล่อยปละละเลย การลงโทษด้วยวาจา การเพิกเฉยและพฤติกรรมที่ทำร้ายร่างกายหรือจิตใจ ให้นักเรียนออกกลางคัน แต่ต้องให้ออกาสนักเรียนเมื่อทำผิดพลาด</p> <p>2. จัดการเรียนการสอนที่เน้นผลคะแนนทางวิชาการที่มุ่งการแข่งขัน อันเป็นการสร้างความเห็นแก่ตัว และการทำงานเพื่อหวังผลตอบแทน แต่มุ่งการพัฒนาศักดิ์ศรีความเป็นมนุษย์ผู้ศรัทธาภาพสูงสุดที่พระเจ้าประทานให้</p> <p>3. สอนที่มีครูเป็นศูนย์กลาง และนักเรียนไม่สามารถนำสิ่งที่เรียนรู้และวิธีการเรียนรู้ในห้องเรียน สู่การปฏิบัติในชีวิตประจำวันได้</p> <p>4. บังคับให้นักเรียนเข้าร่วมกิจกรรม พิธีกรรม โดยมีเงื่อนไขคะแนนเป็นข้อกำหนดแต่ให้ไปร่วมด้วยความเข้าใจ และสมัครใจ</p>

บทสังเคราะห์การประเมินส่วนที่ 2

ผลการประเมินส่วนที่ 2 ของแบบประเมินตนเอง สะท้อนและตอกย้ำประเด็นที่ “ยังไม่แจ้ว” และสาเหตุที่ทำให้ “ยังไม่แจ้ว” ของผลการประเมินในส่วนที่ 1 กล่าวคือ

(1) โรงเรียน**ต้องเลิก**การปล่อยให้มีการใช้ความรุนแรงและการละเมิดด้วยประการใด ๆ ทั้งทางร่างกายและจิตใจต่อนักเรียน **แต่ต้องเริ่มต้น**จัดทำนโยบายและแนวทางปฏิบัติในการปกป้องคุ้มครองนักเรียนที่นำสู่การปฏิบัติได้อย่างเป็นรูปธรรม มีมาตรการเยียวยาที่ทันท่วงที เป็นระบบและเป็นความลับในกรณีเกิดการล่วงละเมิด

(2) โรงเรียน**ต้องเลิก**การจัดการเรียนการสอนที่เน้นผลคะแนนทางวิชาการที่มุ่งการแข่งขันจนสร้างความเห็นแก่ตัว **แต่ต้องเริ่ม**ส่งเสริมให้นักเรียนเคารพศักดิ์ศรีความเป็นมนุษย์ของกันและกัน และให้โอกาสทุกคนเท่าเทียมกัน โดยคำนึงถึงความแตกต่างในความพร้อมและวิธีการเรียนรู้ของแต่ละบุคคล

(3) โรงเรียน**ต้องเลิก**การสอนที่มีครูเป็นศูนย์กลาง และการสอนที่นักเรียนไม่สามารถได้รับความรู้ ความหมาย และข้อคิดเชื่อมโยงกับชีวิตและกลไกของธรรมชาติได้ **แต่ต้องยับยั้ง**ในการหล่อหลอมให้นักเรียนมีเวลาใช้ชีวิตบนพื้นฐานคุณค่าพระวรสารโดยเฉพาะด้านรัก - เมตตา ซื่อสัตย์ และพอเพียง และการจัดการเรียนการสอนที่บูรณาการต่อคำสอนคาทอลิกและให้นักเรียนได้ไตร่ตรองประสบการณ์การเรียนรู้ จนสามารถนำบทเรียนไปประยุกต์ใช้ใน ชีวิตได้

(4) โรงเรียน**ต้องเลิก**การบังคับให้นักเรียนร่วมกิจกรรม พิธีกรรมโดยมีเงื่อนไขคะแนนเป็นข้อกำหนด **แต่ต้องเริ่ม**สอนให้นักเรียนทุกคนรักขลังสร้างและมีส่วนร่วมในกิจกรรมชุมชนด้วยความสมัครใจและสำนึกรับผิดชอบตาม สมณลิขิต Laudato Si'

นอกจากนี้ โรงเรียนคาทอลิกจะต้องเริ่มดำเนินการอย่างจริงจังใน 2 เรื่อง ดังนี้

(1) จัดอบรมครูและบุคลากรการศึกษาให้เข้าใจลึกซึ้งหลักคำสอนคาทอลิก จนสามารถบูรณาการกับเนื้อหาวิชาและประยุกต์ใช้ในการเจริญชีวิตจนเป็นแบบอย่างได้

(2) ต้องทำงานร่วมกับผู้ปกครองในการพัฒนานักเรียนให้มีความรู้ ทักษะชีวิตและหลักคำสอน และพัฒนาความเข้าใจในการดูแลเอาใจใส่เด็กในโลกปัจจุบัน

ส่วนที่ 3 ข้อเสนอแนะ

แบบประเมินขอให้ผู้ประเมินให้ข้อเสนอแนะในการดำเนินการของโรงเรียนคาทอลิก ผู้ประเมินจำนวนมากได้เขียนข้อเสนอแนะที่สะท้อนถึงข้อตั้งใจที่โรงเรียนคาทอลิกควรมีร่วมกัน ข้อเสนอแนะเหล่านี้สามารถสรุปและจัดหมวดหมู่ตามมาตรฐานการศึกษาคาทอลิกได้ ดังนี้

มาตรฐานที่ 1 คุณภาพเด็ก

1. โรงเรียนคาทอลิกต้องพัฒนาศักดิ์ศรีความเป็นมนุษย์ของกันและกัน เข้าใจในสิทธิมนุษยชน ให้เกียรติยอมรับซึ่งกันและกัน ปลอดภัยและปลอดภัยจากความรุนแรงและการล่วงละเมิดทุกรูปแบบ เพื่อเป็นชุมชนตัวอย่างแห่งความยุติธรรมและสันติ
2. โรงเรียนคาทอลิกเป็นโรงเรียนที่จะช่วยปลูกฝังให้เด็ก ๆ ที่เข้ามาเรียนกับโรงเรียน แล้วตัวเด็กที่จบออกไปจะต้องเป็นคนดี มีคุณค่าพระวรสารในตัวเอง คือ ต้องรู้จัก รัก เมตตา รับผิดชอบ ซื่อสัตย์ พอเพียง และรักในสิ่งสร้างของพระเจ้า
3. โรงเรียนคาทอลิกมุ่งเน้นความรู้ที่จำเป็นต่อทักษะการดำรงชีวิต ควบคู่หลักธรรมคริสต์ศาสนา ควรเป็นแบบอย่างและแสดงออกเป็นรูปธรรม ในจิตตารมณ์แห่งความรัก - รับผิดชอบ
4. โรงเรียนคาทอลิกต้องดูแลเอาใจใส่เด็กและเยาวชนที่ขาดโอกาสทางการศึกษาอบรมเพื่อสร้างการเป็นมนุษย์ที่สมบูรณ์มากขึ้น ดูแลเอาใจใส่เด็กด้อยโอกาส เป็นต้นด้านสติปัญญาและความยากจน ให้พวกเขาได้มีโอกาสเรียนรู้พร้อมกับคนอื่น
5. โรงเรียนคาทอลิกต้องเน้นในเรื่อง คุณค่าและศักดิ์ศรีของความเป็นมนุษย์เป็นสิ่งสำคัญที่สุด เพราะมนุษย์ทุกคนเป็นพระฉายาของพระเจ้า เป็นบุตรธิดาของพระเจ้า ที่เราทุกคนจะต้องเคารพ ให้เกียรติยกย่องทุกคน โรงเรียนจึงต้องสร้างความชัดเจน เข้มขันในนโยบายและการดำเนินการในการปกป้องสิทธิเด็ก

มาตรฐานที่ 2 กระบวนการบริหารและการจัดการของผู้อำนวยการ ครู และบุคลากร

6. การเป็นโรงเรียนคาทอลิก คือ ความภาคภูมิใจของการพัฒนา ดูแลอบรม ให้การศึกษาที่ดีของประเทศ จำเป็นต้องมีการชวนให้ระลีกทบทวนบทบาทเพื่อกำหนดทิศทาง จัดการ ประเมินและตรวจสอบให้ต่อเนื่อง เพื่อไม่หลุดหลงไปสู่ธุรกิจการศึกษามากเกินไปจนความเหมาะสมจำเป็น จนนำไปสู่การลดความเชื่อมั่นของสังคมต่อไป
7. โรงเรียนคาทอลิกต้องมีใจเมตตาต่อผู้ยากจน รับผิดชอบยากจน เป็นต้นเด็กคาทอลิกให้เข้าเรียนในโรงเรียน มั่นใจในสิ่งที่ดำเนินการ และทำอย่างมั่นคงต่อไป การสร้างเครือข่ายผู้บริหารคาทอลิกเพื่อการดูแลช่วยเหลือกัน การแลกเปลี่ยนเรียนรู้ในการจัดการศึกษาคาทอลิกต้องได้รับการสนับสนุนในทุก ๆ ด้าน และในทุกมิติของการเป็นโรงเรียนคาทอลิกจากทุกฝ่ายที่เกี่ยวข้อง ส่งเสริมผู้ปฏิบัติงานให้ทำงานได้อย่างมีประสิทธิภาพ
8. โรงเรียนคาทอลิกเป็นสนามแห่งการแพร่ธรรม มีจุดมุ่งหมายให้บุคลากรทุกคนในโรงเรียนได้รับรู้และสัมผัสถึงความรักของพระเจ้าที่มีต่อมนุษย์ เห็นคุณค่าที่แท้จริงของชีวิต มีศักดิ์ศรีของความเป็นมนุษย์และอยู่ร่วมกันอย่างสันติสุข จุดมุ่งหมายนี้เป็นภารกิจแห่งรักที่ยิ่งใหญ่ของโรงเรียนคาทอลิก ปลูกฝังให้ครูรุ่นใหม่เข้าใจและเข้าถึงจิตตารมณ์ของการศึกษาคาทอลิก จนสามารถนำไปปฏิบัติให้เป็นส่วนหนึ่งของการดำเนินชีวิต

มาตรฐานที่ 3 การจัดประสบการณ์ที่เน้นเด็กเป็นสำคัญ

9. โรงเรียนคาทอลิกต้องเป็นสนามแพรวพราว มีลักษณะที่เด่นไปจากโรงเรียนทั่ว ๆ ไป มีบรรยากาศที่ดี ทั้งสถานที่ บุคคล สิ่งแวดล้อม และเมื่อเข้าไปในสถานศึกษาคาทอลิกจะมีความรู้สึกอบอุ่น เป็นกันเอง

10. โรงเรียนคาทอลิกเป็นสนามแพรวพราว ที่แสดงออกให้เห็นเป็นที่ประจักษ์ถึงความรักของพระเจ้าต่อมนุษย์ และแสดงออกถึงความรักต่อเพื่อนพี่น้อง จึงต้องมีกิจกรรมต่าง ๆ ที่สอดคล้อง และส่งเสริมในคุณธรรมตามแบบคาทอลิกอย่างสม่ำเสมอ คือ สิ่งที่ต้องยึดให้มั่นคง มีความเป็นหนึ่งเดียวและมีองค์พระผู้เป็นเจ้าเป็นศูนย์กลาง

11. โรงเรียนคาทอลิกต้องสร้างบรรยากาศโรงเรียนที่เต็มไปด้วยการต้อนรับทุกคน และเป็นพื้นที่ที่จะทำให้ทุกคนสามารถใช้ชีวิตและพัฒนาตนเองได้อย่างมีความสุขและเต็มศักยภาพของตน สร้างความชัดเจน เข้มขันในนโยบาย และการดำเนินการในการปกป้องสิทธิเด็ก

12. โรงเรียนคาทอลิกต้องส่งเสริมกิจกรรมคาทอลิกให้มาก เป็นต้นเรื่องของกิจกรรมของส่วนรวม (ฝ่ายการศึกษา) ควรเป็นน้ำหนึ่งใจเดียวกันให้มากกว่านี้ เพื่อแสดงถึงพลังของคาทอลิก ให้ผู้นับถือต่างความเชื่อได้เห็นและเป็นแรงจูงใจในการที่จะเข้ามานับถือศาสนาคาทอลิกมากยิ่งขึ้น

13. โรงเรียนคาทอลิกต้องส่งเสริมคุณธรรมจริยธรรม ให้เป็นเรื่องที่โดดเด่นผ่านการเป็นแบบอย่างมากกว่าการมุ่งเน้นการแพรวพราวอย่างเดียว เพราะปัจจุบันการเป็นประจักษ์พยานผ่านการกระทำย่อมดีกว่าเพียงแต่การบอกเล่าเรื่องราว (การสอนคำสอน) อย่างเดียวเท่านั้น

ข้อเสนอแนะของผู้ประเมินที่ได้สรุปและจัดหมวดหมู่ไว้แล้ว มีความชัดเจน มีคุณค่า และเป็นในข้อคิดที่ดีเยี่ยมและสามารถนำสู่การปฏิบัติได้ในตัว จึงไม่จำเป็นต้องมีการสังเคราะห์เพิ่มเติมแต่อย่างใด

9. บทสรุป

การประเมินผลและการสังเคราะห์การประเมินตนเองดังปรากฏนี้ สามารถเป็นประโยชน์และก่อให้เกิดคุณค่าในการพัฒนาสำหรับผู้บริหารและทีมบริหารของโรงเรียนได้เป็นอย่างดี อันจะสร้างความเป็นเนื้อเดียวกันของโรงเรียนคาทอลิกกับพระศาสนจักรคาทอลิกในประเทศไทย สภาการศึกษาคาทอลิกฯ ขอเชิญชวนให้ผู้บริหารศึกษารายงานนี้ และประเมินตนเองอีกบ่อยครั้ง สม่่าเสมอ ด้วยการเปิดใจกว้าง มองภาวะความเป็นจริง และพร้อมที่จะเรียนรู้เพื่อพัฒนา โดยตระหนักว่า การทำพันธกิจการศึกษาตามอัตลักษณ์การศึกษาคาทอลิกต้องมีการเรียนรู้และพัฒนาตลอดไปอย่างไม่มีวันสิ้นสุด

สภาการศึกษาคาทอลิกฯ ขอให้ผู้บริหาร ครู และผู้ที่เกี่ยวข้องทุกท่านร่วมมือกันให้การสนับสนุน ผลักดันและขับเคลื่อนให้โรงเรียนคาทอลิกอย่างมั่นคงในอัตลักษณ์การศึกษาคาทอลิก ด้วยพระพรและพระนำทางของพระจิตเจ้าต่อไปอย่างความยั่งยืนมั่นคงตลอดไป



ภาคผนวก
แบบประเมินตนเองของโรงเรียนคาทอลิก
ตามอัตลักษณ์การศึกษาคาทอลิก

ชื่อโรงเรียน.....สังกัด.....

ชื่อผู้ประเมิน.....สถานะ.....

(ผู้รับใบอนุญาต/ ผู้อำนวยการ/ ผู้ช่วยผู้อำนวยการ)

(พระสงฆ์/ นักบวช/ ครูฆราวาส)

กรุณาขีด x เพื่อให้คะแนนการดำเนินการของโรงเรียนจากการประเมินของท่าน

มาตรฐานที่ 1 คุณภาพเด็ก

รายการประเมิน	น้อยที่สุด → มากที่สุด
1. โรงเรียนมุ่งหล่อหลอมนักเรียนสู่ความเป็นมนุษย์ที่สมบูรณ์ทั้งร่างกาย อารมณ์ สติปัญญา จิตใจและจิตวิญญาณด้วยจิตตารมณ์พระวรสาร ไม่ใช่มุ่งเพียงความสำเร็จทางวิชาการ การสอบและคะแนน	① ② ③ ④
2. โรงเรียนให้ความสำคัญกับการพัฒนาศักดิ์ศรีความเป็นมนุษย์ของนักเรียน เป็นอันดับแรก ในทุกมิติของการจัดการเรียนการสอน	① ② ③ ④
3. โรงเรียนใส่ใจดูแลนักเรียนอย่างเท่าเทียมกัน ไม่มีผู้ใดได้รับอภิสิทธิ์ และไม่มีผู้ใดถูกทอดทิ้งไว้ข้างหลัง	① ② ③ ④
4. โรงเรียนมีความสำคัญและภาคภูมิใจในอัตลักษณ์ และคุณลักษณะอันพึงประสงค์ที่ปรากฏในตัวนักเรียน	① ② ③ ④
5. คุณลักษณะอันพึงประสงค์ที่โรงเรียนกำหนดมีความรัก - เมตตา - รับผิดชอบ และซื่อตรง/ ซื่อสัตย์ ปรากฏอยู่ด้วย และได้ปลูกฝังในจิตใจของนักเรียนอย่างเป็นรูปธรรม	① ② ③ ④
6. โรงเรียนสนับสนุน ให้โอกาสนักเรียนในการรู้จักค้นหาตนเอง รู้จักวางเป้าหมายในแต่ละช่วงชีวิต และใช้ชีวิตอย่างมีความหมาย	① ② ③ ④
7. โรงเรียนสนับสนุนและนำทางให้นักเรียนเป็นผู้ใฝ่รู้ เพิ่มพูนศักยภาพของตนให้เต็มตามที่พระเจ้าประทานให้	① ② ③ ④
8. โรงเรียนพัฒนาความรู้และทักษะและสมรรถนะของนักเรียนที่แสดงถึงคุณค่าของตนเอง เพื่อผู้อื่นและเพื่อการมีส่วนร่วมสร้างโลกสร้างสังคมที่ดีขึ้นกว่าเดิม	① ② ③ ④
9. โรงเรียนฝึกอบรมให้นักเรียนภาวนาเป็น และมีโอกาสภาวนาสมาเสมอ	① ② ③ ④

มาตรฐานที่ 2 กระบวนการบริหารและการจัดการ ของผู้อำนวยการ ครู และบุคลากร

รายการประเมิน	น้อยที่สุด → มากที่สุด
1. ผู้บริหารโรงเรียนมีภาวะผู้นำ และมีความชัดเจนในพันธกิจการบริหาร โรงเรียนคาทอลิก และสามารถนำพันธกิจขึ้นสู่การปฏิบัติในชีวิตโรงเรียนได้	① ② ③ ④
2. ผู้บริหารโรงเรียนเป็นผู้นำที่รับใช้ มีความตื่นตัวในการพัฒนาจิตวิญญาณของตน เสมอเป็นแบบอย่างและปฏิบัติต่อครู บุคลากร ด้วยความเคารพในศักดิ์ศรีความเป็นมนุษย์ให้เกียรติ เมตตา และเที่ยงธรรม	① ② ③ ④
3. ผู้บริหารมองเห็นตนเองเป็นบุคลากรของพระศาสนจักร และเป็นศิษย์ธรรมทูตจึง ติดตาม และตอบสนองนโยบายพระศาสนจักรเสมอ อีกทั้งยังเป็น “สะพานรัก” เชื่อมบุคลากรโรงเรียนกับพระศาสนจักร ให้บุคลากรได้ตระหนักรับรู้และตื่นตัวกับพันธกิจการศึกษาคาทอลิกเสมอ	① ② ③ ④
4. โรงเรียนมีวิสัยทัศน์ พันธกิจ และยุทธศาสตร์งานแสดงอัตลักษณ์การศึกษาคาทอลิกอย่างชัดเจน และสามารถนำสู่การปฏิบัติได้อย่างเป็นรูปธรรม	① ② ③ ④
5. โรงเรียนจัดกิจกรรมพัฒนาบุคลากรทางด้านจิตใจ จิตวิญญาณสม่ำเสมอ เพื่อช่วยให้บุคลากรเข้าใจความหมายของ “ข่าวดี” ของพระคริสตเจ้า และคุณค่าพระวรสาร จนเป็นแบบอย่างที่ดีแก่นักเรียน	① ② ③ ④
6. โรงเรียนคัดเลือกครูเข้าทำงาน โดยใส่ใจในการเลือกผู้ที่รักเด็ก และให้ความสำคัญกับศาสนาและอบรมคุณธรรม จริยธรรม นอกเหนือจากการสอนวิชาการเป็น	① ② ③ ④
7. โรงเรียนมีแนวทางปฏิบัติที่ชัดเจนในการสร้างขวัญและกำลังใจให้ครูและบุคลากร	① ② ③ ④
8. ครูและบุคลากรคาทอลิกมีโอกาสได้รับการอบรม สัมมนาสม่ำเสมอ เพื่อร่วมพัฒนาโรงเรียน ตามแนวทางของคุณค่าพระวรสาร จนความเป็นชุมชนศิษย์พระคริสต์ปรากฏชัดในหมู่บุคลากรคาทอลิก	① ② ③ ④
9. พิธีกรรมต่าง ๆ ของโรงเรียนนำด้วยกรภาวนาแบบคาทอลิกที่เด่นชัด	① ② ③ ④
10. โรงเรียนมีไม้กางเขน รูปปั้น ภาพพระเยซู แม่พระ หรือนักบุญองค์อุปถัมภ์ในโรงเรียนอันเป็นสัญลักษณ์ทางกายภาพชัดเจนว่า เป็นโรงเรียนคาทอลิก	① ② ③ ④
11. โรงเรียนมีวัดน้อยหรือที่สงบ ที่เปิดโอกาสและส่งเสริมให้ทุกคนในโรงเรียนสามารถสงบนิ่งภาวนาได้	① ② ③ ④
12. โรงเรียนมีการบริหารจัดการด้านการเงินที่เป็นระบบชัดเจน โปร่งใส และตรวจสอบได้	① ② ③ ④
13. โรงเรียนให้โอกาส สื่อสารนักเรียนเก่าและผู้ปกครองนักเรียนให้มีส่วนร่วมในกิจกรรมของโรงเรียน และในการพัฒนา และแผนงานการศึกษาของโรงเรียนอย่างสม่ำเสมอ	① ② ③ ④
14. โรงเรียนปลูกจิตสำนึกกับพ่อแม่ในการทำหน้าที่อบรมลูก ติดตามเอาใจใส่ เพิ่มพูนความรู้และคุณธรรมแก่ลูก	① ② ③ ④

รายการประเมิน	น้อยที่สุด → มากที่สุด
15. โรงเรียนช่วยเหลือครอบครัวของนักเรียนคาทอลิกให้รู้จักวิธีการ แนะนำความเชื่อ แก่ลูก ๆ	① ② ③ ④

มาตรฐานที่ 3 การจัดประสบการณ์ที่เน้นเด็กเป็นสำคัญ

รายการประเมิน	น้อยที่สุด → มากที่สุด
1. โรงเรียนพัฒนานักเรียนเป็นรายบุคคล ด้วยการสร้างประสบการณ์ตรงให้นักเรียน ไตร่ตรองประสบการณ์ และบทเรียนที่ได้รับ นำสู่การปฏิบัติในชีวิต	① ② ③ ④
2. โรงเรียนให้ความสำคัญกับการพัฒนาวิชาการอย่างต่อเนื่อง เพราะ มีพันธกิจที่จะ สอนให้นักเรียนเข้าถึงความจริง แต่ไม่มุ่งเน้นการแข่งขันจนสร้างคนเห็นแก่ตัว	① ② ③ ④
3. โรงเรียนมีนโยบายชัดเจน และมีแนวทางปฏิบัติในการปกป้องคุ้มครองนักเรียนที่ นำสู่การปฏิบัติได้อย่างเป็นรูปธรรมและมีการกำกับติดตามและตรวจสอบอยู่เสมอ	① ② ③ ④
4. โรงเรียนไม่ยอมรับและไม่มีการใช้ความรุนแรงในทุกรูปแบบกับนักเรียน หรือ ในระหว่างนักเรียนด้วยกัน	① ② ③ ④
5. โรงเรียนมีมาตรการในการรายงาน ตรวจสอบ แก้ไขและเยียวยาผู้ได้รับผลกระทบ จากการล่วงละเมิดได้อย่างทันที่ เป็นระบบและเป็นความลับ หากมีการล่วง ละเมิดเกิดขึ้น	① ② ③ ④
6. โรงเรียนมุ่งสร้างผู้นำที่รับใช้ จัดโอกาสให้นักเรียนแบ่งปัน บำเพ็ญประโยชน์เพื่อ บ่มเพาะนิสัยในการรับใช้ผู้อื่นและสังคม และเคารพในความแตกต่างของมนุษย์	① ② ③ ④
7. โรงเรียนจัดให้มีการสอนคำสอนนักเรียนคาทอลิกที่มีคุณภาพจนมั่นใจว่า เขาเป็น และจะเป็นศิษย์พระคริสต์ผู้ประกาศข่าวดีใหม่	① ② ③ ④
8. โรงเรียนจัดคาบเรียนให้นักเรียนทุกคนได้เรียนรู้สัมผัสพระคริสตธรรม พระวาจา ของพระเจ้า เข้าถึงคุณค่าพระวรสาร จนสามารถใช้เป็นแนวทางในการดำเนินชีวิต	① ② ③ ④
9. โรงเรียนสร้างนิสัยให้ทุกคนรักและห่วงแหนธรรมชาติ ใส่ใจในการดูแลสิ่งแวดล้อม และลงมือปฏิบัติในชีวิตตามการย้ำเตือนของพระสมณลิขิต Laudato Si'	① ② ③ ④
10. โรงเรียนมั่นใจว่า การทำงานของโรงเรียนในทุกมิติ มุ่งสู่เป้าหมายแท้ คือ เพื่อให้ นักเรียนทุกคนได้รู้จักพระเจ้า สัมผัสความรักและเมตตาของพระองค์	① ② ③ ④

กรณีระบุ 3 ประเด็นที่นับเป็นความภาคภูมิใจสูงสุดของโรงเรียน ในความเป็น โรงเรียนคาทอลิก (To Continue)

1.
2.
3.

กรณีระบุ 3 ประเด็นที่ตั้งใจจะเริ่มต้นในการพัฒนาให้ดียิ่งขึ้น เพื่อให้อัตลักษณ์ของโรงเรียนคาทอลิก ปรากฏชัดเจนยิ่งขึ้น (To Start)

1.
2.
3.

กรณีระบุ 3 ประเด็นที่ต้องเลิกทำหรือเลิกดำเนินการต่อไป เพราะลดทอน ชัดหรือแย้งต่อความเป็น โรงเรียนคาทอลิก (To Stop)

1.
2.
3.

กรณีแสดงความคิดเห็นอื่นๆ เกี่ยวกับความเป็นโรงเรียนคาทอลิก

.....
.....
.....
.....





สภาการศึกษาคาทอลิกแห่งประเทศไทย
พฤษภาคม 2020